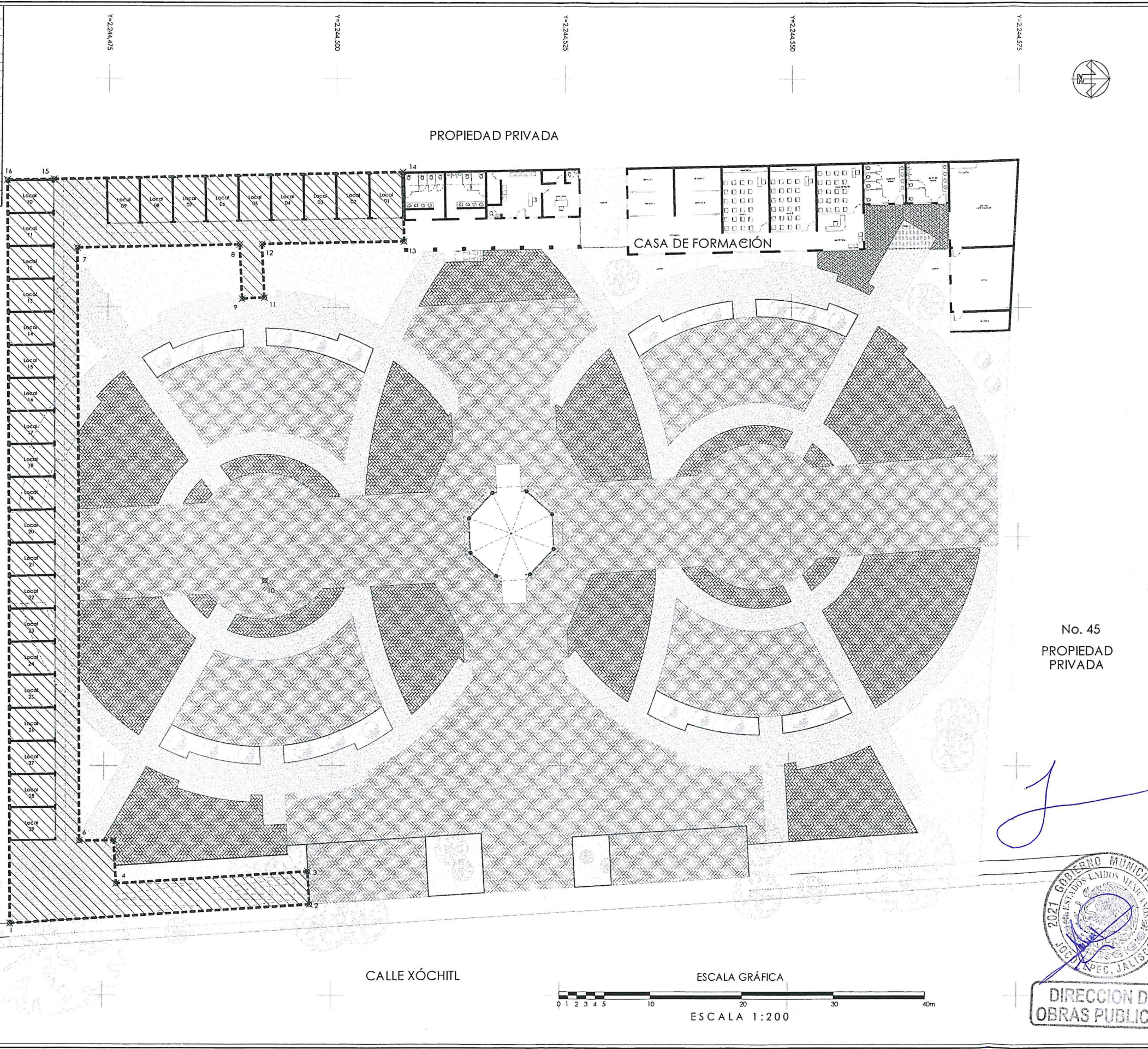


CUADRO DE CONSTRUCCIÓN			
ORDEN	PUNTO	COORDENADAS	COORDENADAS
EST	PUNTO	X	Y
1	2	667.717.1768	667.717.1768
2	3	667.715.1062	667.715.1062
3	4	667.712.8405	667.712.8405
4	5	667.704.1248	667.704.1248
5	6	667.704.1715	667.704.1715
6	7	667.643.5183	667.643.5183
7	8	667.643.1479	667.643.1479
8	9	667.647.0744	667.647.0744
9	10	667.648.9138	667.648.9138
10	11	667.679.8448	667.679.8448
11	12	667.643.0257	667.643.0257
12	13	667.642.7714	667.642.7714
13	14	667.635.1831	667.635.1831
14	15	667.634.0254	667.634.0254
15	16	667.634.0870	667.634.0870
16	1	667.717.1768	667.717.1768




Jocotepec
 Gobierno Municipal
 H. AYUNTAMIENTO
 CONSTITUCIONAL DE JOCOTEPEC, JAL.
 2021 - 2024
 DIRECCIÓN DE OBRAS PÚBLICAS

UBICACIÓN



MUNICIPIO DE JOCOTEPEC

ÁREA A CONSTRUIR	1008.33 m ²
PROYECTO	CONSTRUCCIÓN DE LOCALES COMERCIALES EN LA PLAZOLETA DEL CHANTE
LOCALIDAD	CHANTEPEC
CONTENIDO	LEVANTAMIENTO TOPOGRÁFICO
PRESIDENTE MUNICIPAL	LIC. JOSÉ MIGUEL GÓMEZ LÓPEZ
DIRECTOR DE OBRAS PÚBLICAS	C. IMELDA KARINA PÉREZ GONZÁLEZ
TESORERO MUNICIPAL	LIC. BERTHA MARCELA GÓNGORA JIMÉNEZ
SÍNDICO MUNICIPAL	LIC. CARLOS ALBERTO ZUÑIGA CHACÓN

OBRA	CONSTRUCCIÓN DE LOCALES COMERCIALES EN LA PLAZOLETA DEL CHANTE	
ESCALA	1:200	L-3
FECHA	NOVIEMBRE DEL 2022	
CALLE HIDALGO SUR, No. 187C, COL. CENTRO C.P. 45800 TELÉFONO: (01 387) 7632470 EXT.114		
ELABORADO	ARQ. ERC	REVISADO
RUTA DE ARCHIVO: LOCALES PLAZOLETA DEL CHANTE.dwg		
H. AYUNTAMIENTO CONSTITUCIONAL DE JOCOTEPEC, JAL. 2021 - 2024		


 DIRECCIÓN DE OBRAS PÚBLICAS

No. 55
 ESCUELA PRIMARIA
 MARIANO OTERO
 Clave: 14EPR14790

No. 45
 PROPIEDAD
 PRIVADA





Jocotepec
 Gobierno Municipal
 H. AYUNTAMIENTO
 CONSTITUCIONAL DE JOCOCTEPEC, JAL.
 2021 - 2024
 DIRECCIÓN DE OBRAS PÚBLICAS

LEVANTAMIENTO DE ÁREA PARA LOCALES EN LA PLAZOLETA DE CHANTEPEC,
 EN EL MUNICIPIO DE JOCOCTEPEC, JALISCO.

UBICACIÓN



ÁREA A CONSTRUIR

1008.33 m2

PROYECTO
 CONSTRUCCIÓN DE LOCALES COMERCIALES EN LA
 PLAZOLETA DEL CHANTE

LOCALIDAD
 CHANTEPEC

CONTENIDO
 PROYECTO LOCALES COMERCIALES
 EN LA PLAZOLETA DEL CHANTE

PRESIDENTE MUNICIPAL
 LIC. JOSÉ MIGUEL GÓMEZ LÓPEZ
 DIRECTOR DE OBRAS PÚBLICAS
 C. IMELDA KARINA PÉREZ GONZÁLEZ
 TESORERO MUNICIPAL
 LIC. BERTHA MARCELA GÓNGORA JIMÉNEZ
 SÍNDICO MUNICIPAL
 LIC. CARLOS ALBERTO ZUÑIGA CHACÓN

OBRA
 CONSTRUCCIÓN DE LOCALES COMERCIALES EN
 LA PLAZOLETA DEL CHANTE

ESCALA 1:100

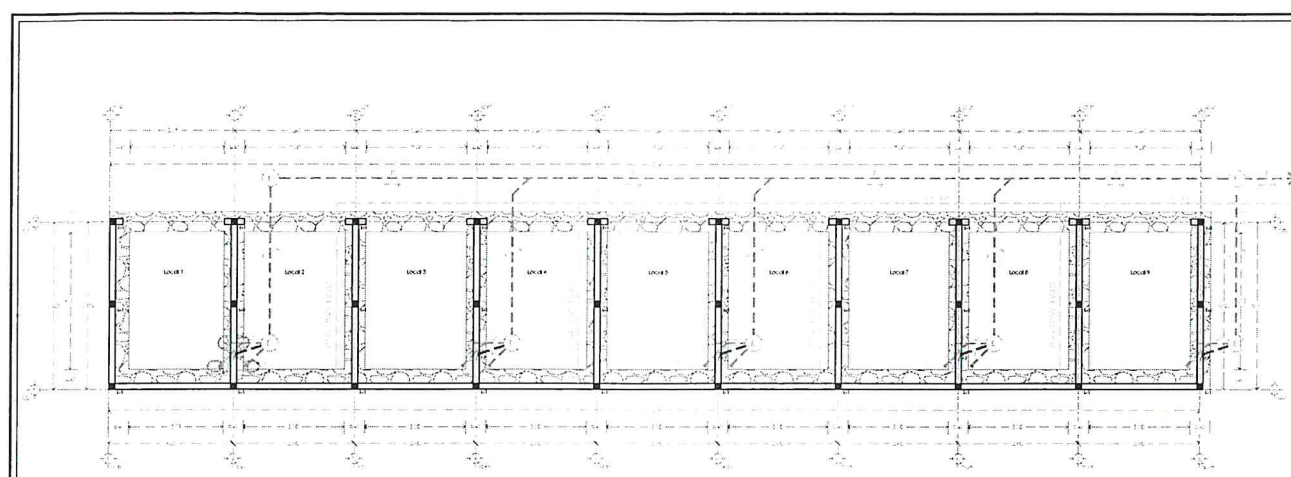
FECHA
 NOVIEMBRE DEL 2022

L-4.1

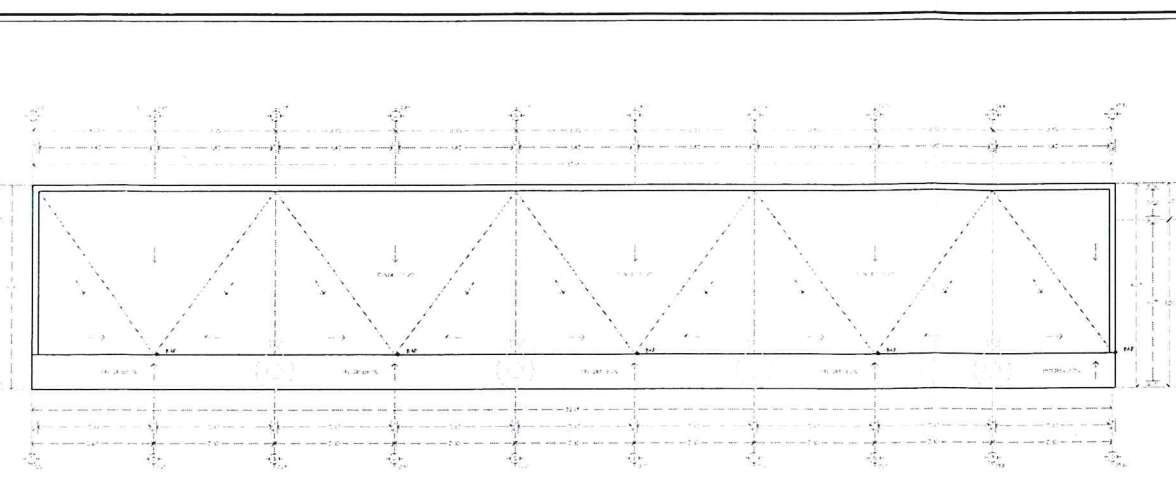
CALLE HIDALGO SUR, No. 187C, COL. CENTRO C.P. 45800
 TELÉFONO: (01 387) 7432470 EXT.114

DIBUJO ARQ. ERC REVISÓ ARQ. FSS

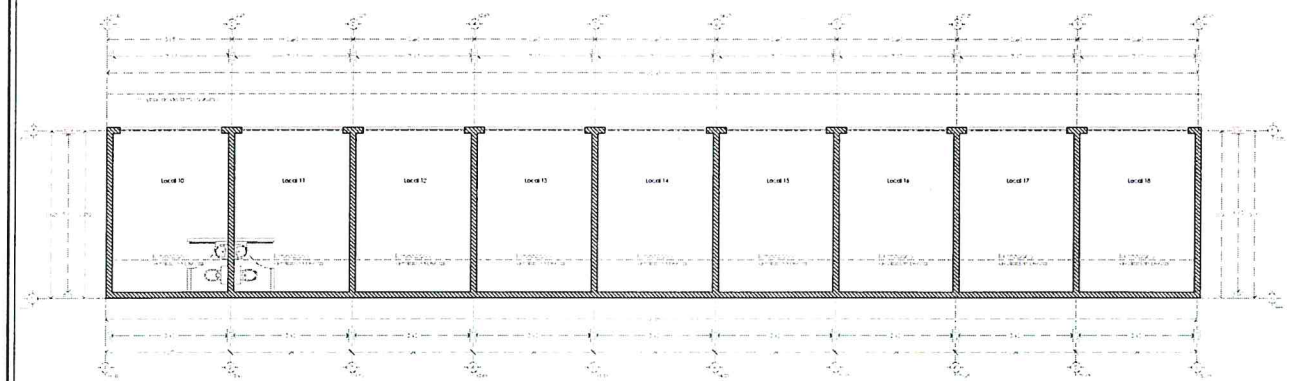
RUTA DE ARCHIVO
 LOCALES PLAZOLETA DEL CHANTE.dwg
 H. AYUNTAMIENTO
 CONSTITUCIONAL DE JOCOCTEPEC, JAL.
 2021 - 2024



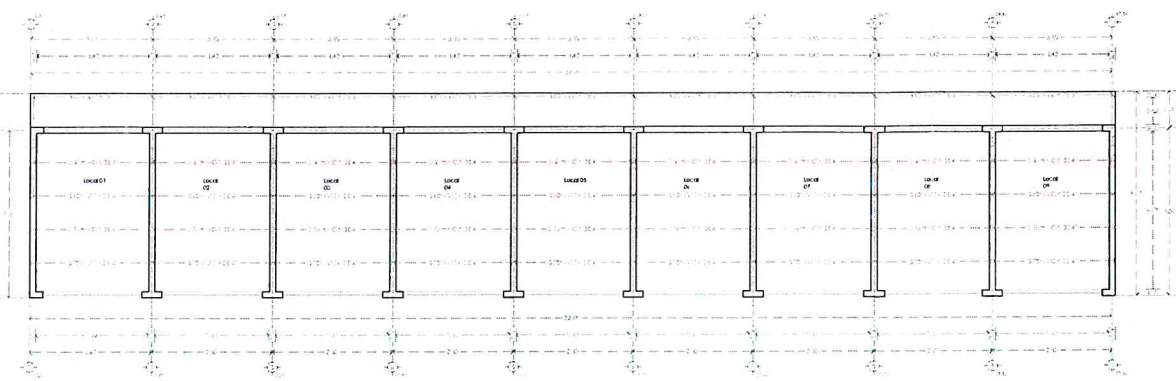
Planta de Cimentación
 Escala 1 : 100



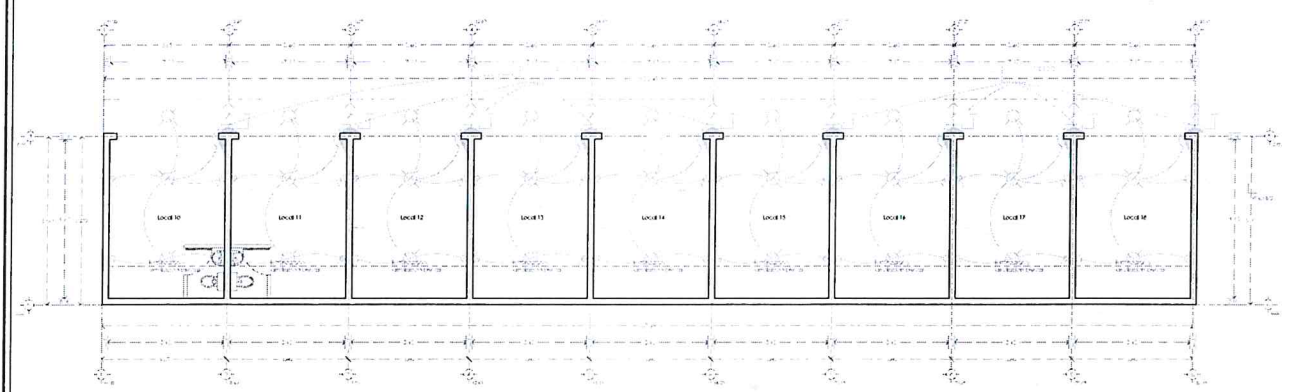
Planta de Azotea
 Escala 1 : 100



Planta Arquitectónica
 Escala 1 : 100



Planta de Vigería
 Escala 1 : 100



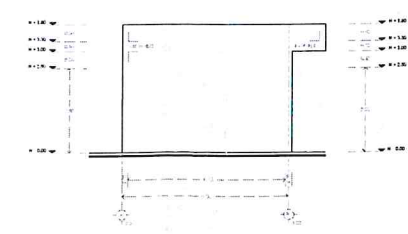
Planta de Instalación Eléctrica
 Escala 1 : 100

SÍMBOLOGÍA INSTALACIÓN ELÉCTRICA

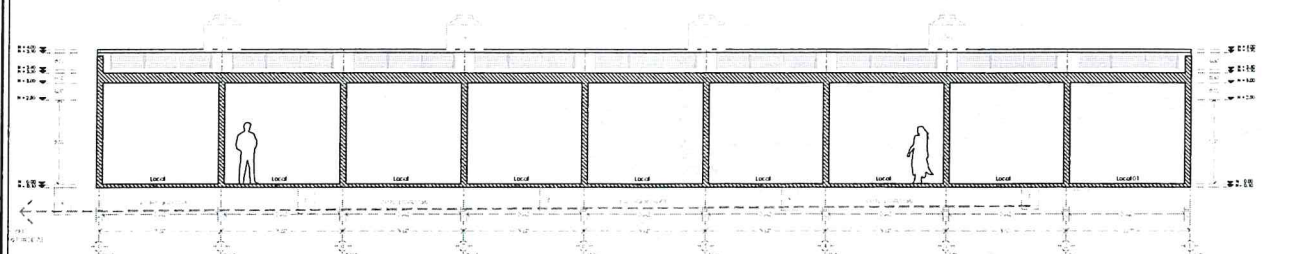
- CABLE DE PARED 2x25
- CABLE 1x25
- CABLE 1x16
- CABLE 1x10
- CABLE 1x6
- CABLE 1x4
- CABLE 1x2.5
- CABLE 1x1.5
- CABLE 1x0.75
- CABLE 1x0.5
- CABLE 1x0.25



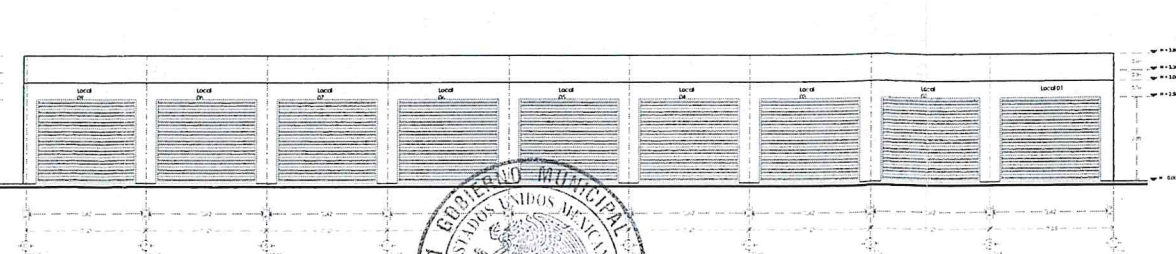
Corlina metálica
 enrollable de 3.00m x
 2.50m



Elevación Sur
 Escala 1 : 100



Sección longitudinal
 Escala 1 : 100



Elevación Norte
 Escala 1 : 100



DIRECCIÓN DE
 OBRAS PÚBLICAS