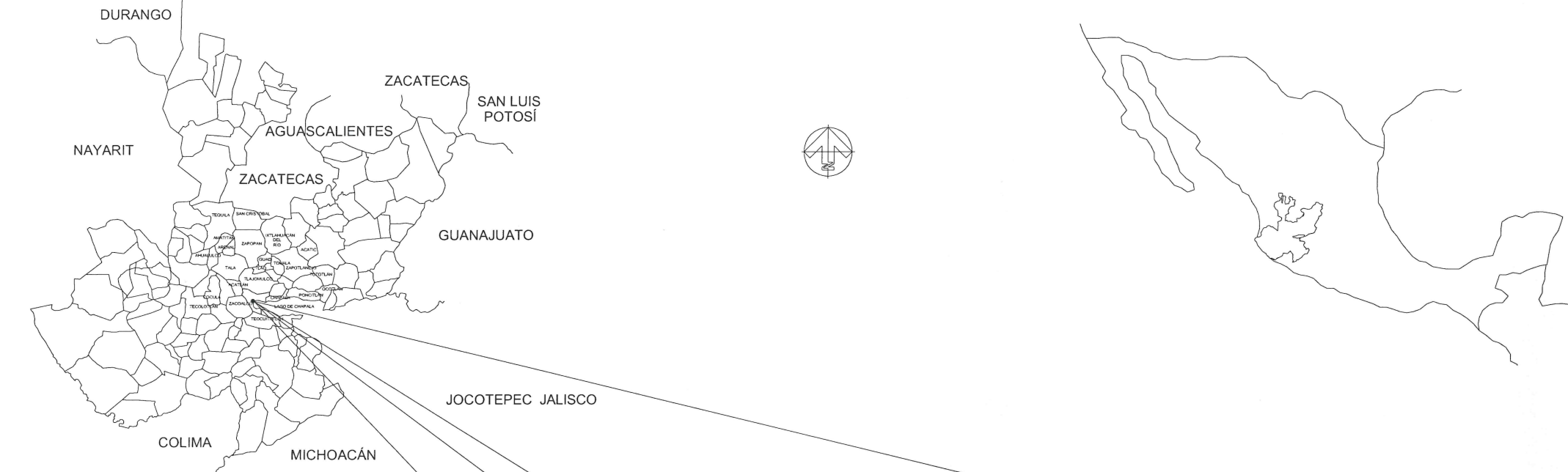
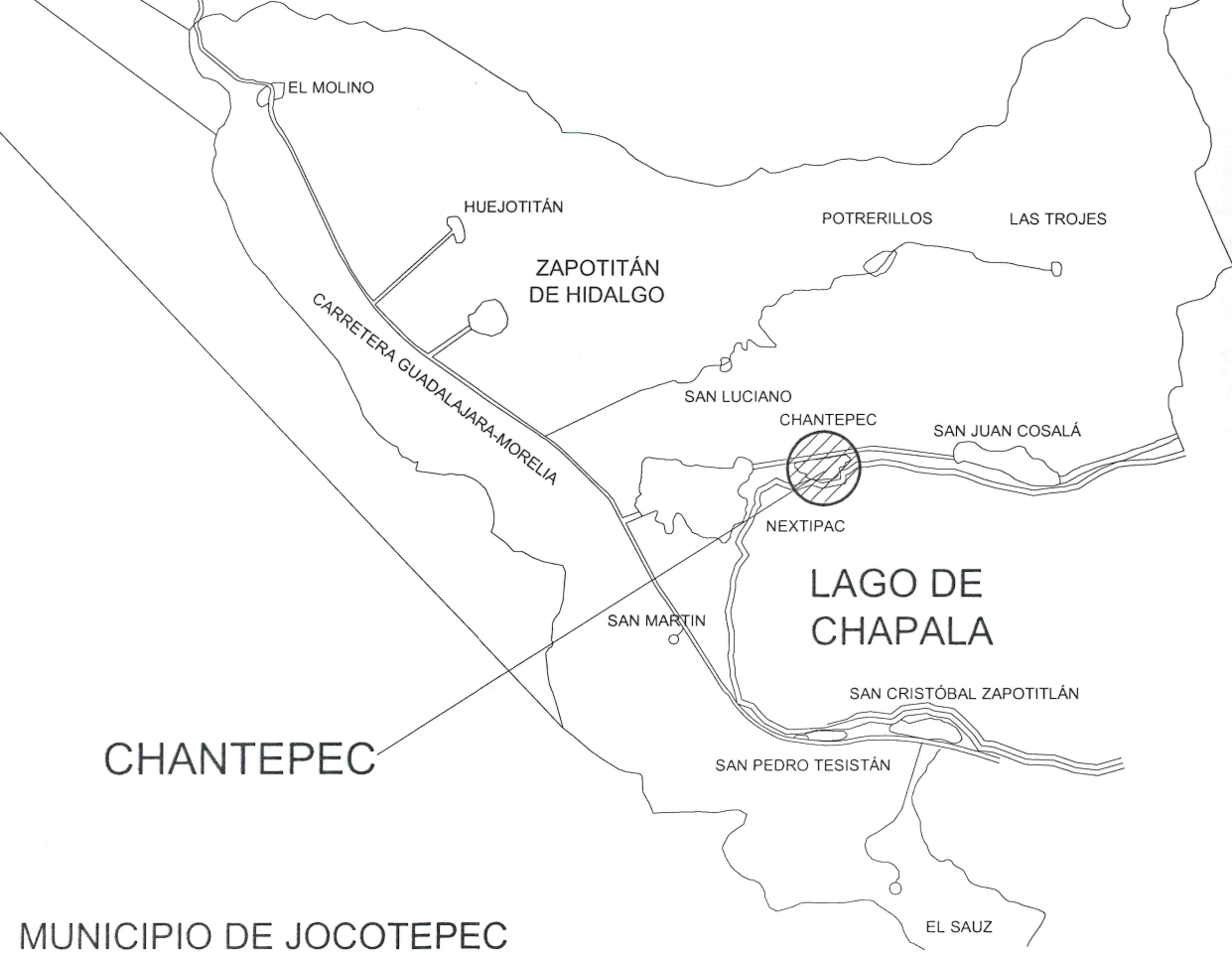


CROQUIS DE LOCALIZACIÓN GEOGRÁFICA

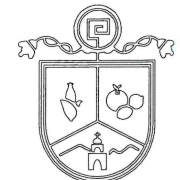


CROQUIS DE LOCALIZACIÓN REGIONAL

MACROLOCALIZACIÓN



MUNICIPIO DE JOCOTEPEC



Jocotepec
 Gobierno Municipal
 H. AYUNTAMIENTO
 CONSTITUCIONAL DE JOCOTEPEC, JAL.
 2021 - 2024
 DIRECCIÓN DE OBRAS PÚBLICAS

REHABILITACIÓN DE RED DE AGUA POTABLE EN C. PLAYA AZUL, DE C. PLAYAS DEL SOL A C. PLAYAS DE LA LAGUNA EN CHANTEPEC, MUNICIPIO DE JOCOTEPEC, JALISCO

UBICACIÓN



ÁREA A CONSTRUIR

165.18 ML

PROYECTO
 REHABILITACIÓN DE RED DE AGUA POTABLE EN C. PLAYA AZUL, DE C. PLAYAS DEL SOL A C. PLAYAS DE LA LAGUNA EN CHANTEPEC, MUNICIPIO DE JOCOTEPEC, JALISCO

LOCALIDAD
 CHANTEPEC

CONTENIDO
 MACROLOCALIZACIÓN

PRESIDENTE MUNICIPAL
 LIC. JOSÉ MIGUEL GÓMEZ LÓPEZ
 DIRECTORA DE OBRAS PÚBLICAS
 C. IMELDA KARINA PÉREZ GONZÁLEZ
 TESORERO MUNICIPAL
 LIC. BERTHA MARCELA GÓNGORA JIMÉNEZ
 SÍNDICO MUNICIPAL
 LIC. CARLOS ALBERTO ZUÑIGA CHACÓN

OBRA
 REHABILITACIÓN DE RED DE AGUA POTABLE, EN C. PLAYA AZUL, DE C. PLAYAS DEL SOL A C. PLAYAS DE LA LAGUNA, DEL KM 0+000 AL KM 0+165.18, EN CHANTEPEC, MUNICIPIO DE JOCOTEPEC, JALISCO

SIN ESCALA
 FECHA
 MARZO 2023

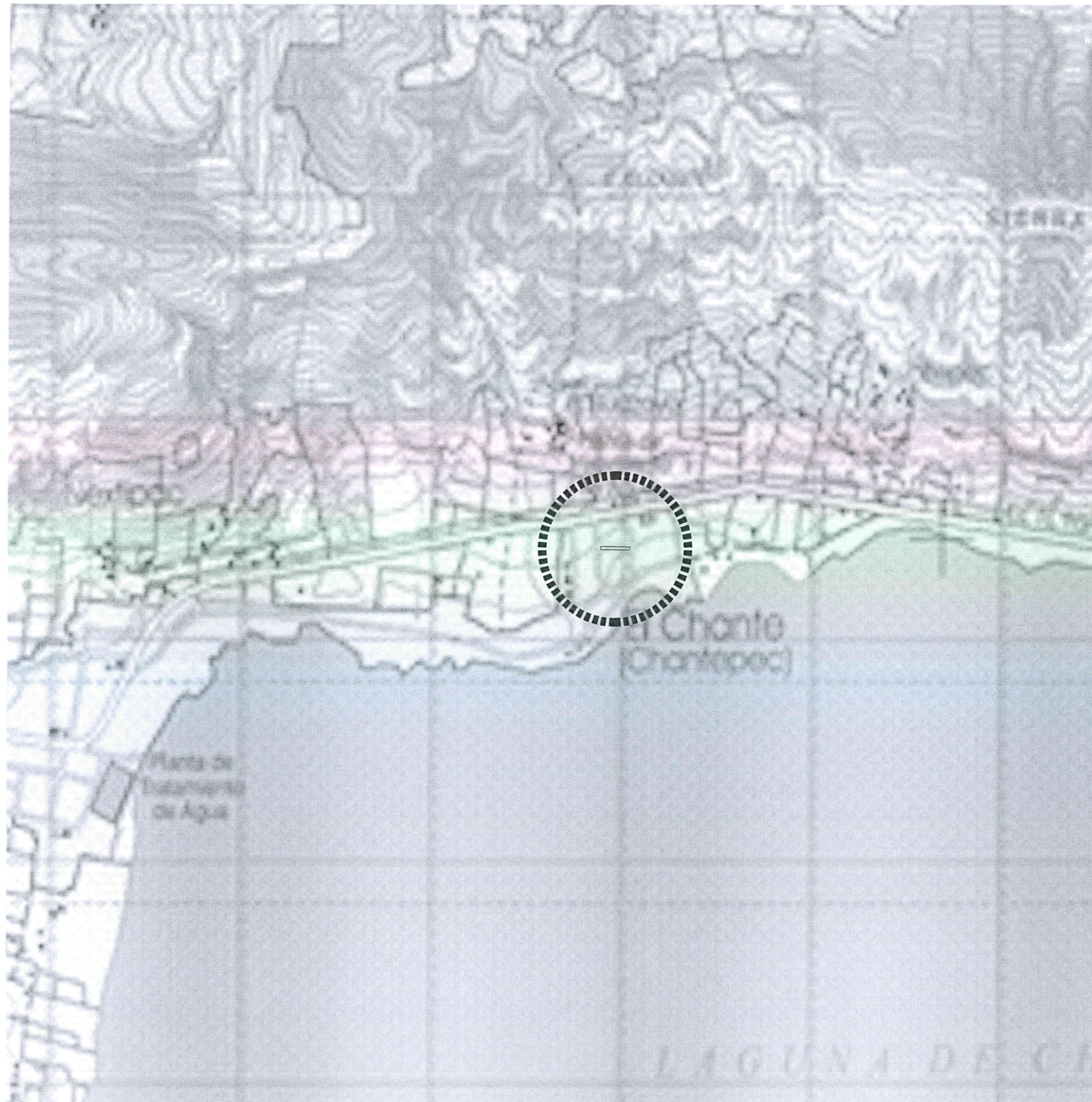
L-1

CALLE HIDALGO SUR, No. 187C, COL. CENTRO C.P. 45800
 TELÉFONO: (01 387) 7632470 EXT.114

DIBUJO ARQ. DVV REVISÓ ARQ. FSS

ruta de archivo PLAYA AZUL.dwg

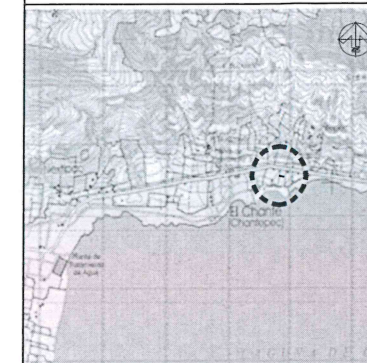
H. AYUNTAMIENTO
 CONSTITUCIONAL DE JOCOTEPEC, JAL.
 2021 - 2024



Jocotepec
 Gobierno Municipal
 H. AYUNTAMIENTO
 CONSTITUCIONAL DE JOCOCTEPEC, JAL.
 2021 - 2024
 DIRECCIÓN DE OBRAS PÚBLICAS

REHABILITACIÓN DE RED DE AGUA POTABLE EN C. PLAYA AZUL, DE C. PLAYAS DEL SOL A C. PLAYAS DE LA LAGUNA EN CHANTEPEC, MUNICIPIO DE JOCOCTEPEC, JALISCO

UBICACIÓN



ÁREA A CONSTRUIR

165.18 ML

PROYECTO
 REHABILITACIÓN DE RED DE AGUA POTABLE EN C. PLAYA AZUL, DE C. PLAYAS DEL SOL A C. PLAYAS DE LA LAGUNA EN CHANTEPEC, MUNICIPIO DE JOCOCTEPEC, JALISCO

LOCALIDAD
 CHANTEPEC

CONTENIDO
 MICROLOCALIZACIÓN

PRESIDENTE MUNICIPAL
 LIC. JOSÉ MIGUEL GÓMEZ LÓPEZ
 DIRECTORA DE OBRAS PÚBLICAS
 C. IMELDA KARINA PÉREZ GONZÁLEZ
 TESORERO MUNICIPAL
 LIC. BERTHA MARCELA GÓNGORA JIMÉNEZ
 SINDICO MUNICIPAL
 LIC. CARLOS ALBERTO ZUÑIGA CHACÓN

OBRA
 REHABILITACIÓN DE RED DE AGUA POTABLE, EN C. PLAYA AZUL, DE C. PLAYAS DEL SOL A C. PLAYAS DE LA LAGUNA, DEL KM 0+000 AL KM 0+165.18, EN CHANTEPEC, MUNICIPIO DE JOCOCTEPEC, JALISCO

SIN ESCALA

FECHA
 MARZO 2023

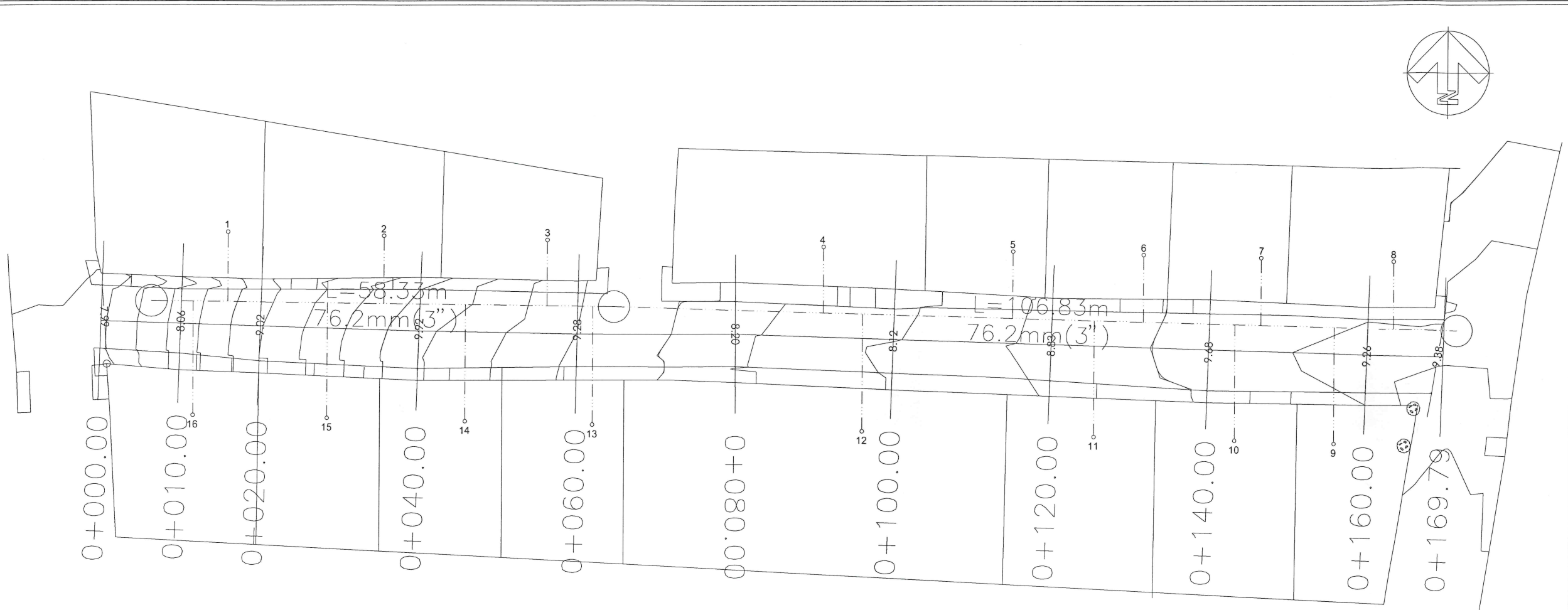
L-2

CALLE HIDALGO SUR, No. 187C, COL. CENTRO C.P. 45800
 TELÉFONO: (01 387) 7632470 EXT.114

DIBUJO ARQ. DVV REVISÓ ARQ. FSS

RUTA DE ARCHIVO PLAYA AZUL.dwg

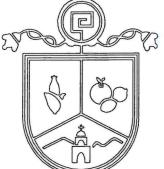
H. AYUNTAMIENTO
 CONSTITUCIONAL DE JOCOCTEPEC, JAL.
 2021 - 2024



CUADRO DE CONSTRUCCION

LADO	PV	RUMBO	DISTANCIA	V	COORDENADAS	
EST					Y	X
				289	2,244,606.9551	667,848.8083
289	290	S 87°14'00.81" E	10.001	290	2,244,606.4724	667,858.7979
290	291	S 89°57'00.22" E	10.005	291	2,244,606.4637	667,868.8024
291	182	S 89°48'38.44" E	20.009	182	2,244,606.3976	667,888.8111
182	293	N 89°39'12.40" E	2.471	293	2,244,606.4126	667,891.2816
293	294	S 88°37'59.81" E	17.455	294	2,244,605.9962	667,908.7312
294	295	S 84°20'29.01" E	10.631	295	2,244,604.9480	667,919.3104
295	203	N 90°00'00" E	1.315	203	2,244,604.9480	667,920.6250
203	207	S 89°57'42.86" E	8.000	207	2,244,604.9427	667,928.6255
207	212	S 87°24'34.22" E	20.149	212	2,244,604.0320	667,948.7539
212	299	N 87°58'14.71" E	3.880	299	2,244,604.1694	667,952.6311
299	300	S 88°46'26.83" E	16.131	300	2,244,603.8243	667,968.7583
300	301	S 88°46'26.83" E	20.001	301	2,244,603.3964	667,988.7549
301	302	S 88°46'26.83" E	9.629	302	2,244,603.1904	667,998.3817
302	232	S 87°17'25.08" E	10.372	232	2,244,602.7000	668,008.7426
232	273	S 89°17'54.80" E	9.802	273	2,244,602.5800	668,018.5440
273	236	S 01°53'16.90" W	4.699	236	2,244,597.8840	668,018.3892
236	306	S 18°08'17.85" W	4.781	306	2,244,593.3404	668,016.9008
306	307	N 89°53'37.14" W	8.466	307	2,244,593.3561	668,008.4349
307	308	N 88°57'23.18" W	20.008	308	2,244,593.7205	667,988.4303
308	309	N 86°19'38.21" W	25.333	309	2,244,595.3433	667,963.1496
309	214	N 87°41'06.43" W	14.674	214	2,244,595.9360	667,948.4874
214	209	N 87°40'13.02" W	19.853	209	2,244,596.7430	667,928.6511
209	205	S 89°36'21.92" W	8.000	205	2,244,596.6880	667,920.6510
205	189	N 89°50'53.99" W	12.089	189	2,244,596.7200	667,908.5625
189	314	S 89°22'58.75" W	20.089	314	2,244,596.5037	667,888.4752
314	315	N 87°16'50.93" W	19.988	315	2,244,597.4519	667,868.5094
315	316	N 84°28'06.74" W	10.021	316	2,244,598.4179	667,858.5351
316	169	N 86°28'27.72" W	9.222	169	2,244,598.9850	667,849.3303
169	166	N 10°44'46.78" W	3.579	166	2,244,602.5010	667,848.6630
166	289	N 01°52'05.41" E	4.457	289	2,244,606.9551	667,848.8083


SUPERFICIE = 1,513.570 m2



Jocotepec
Gobierno Municipal
H. AYUNTAMIENTO
CONSTITUCIONAL DE JOCOCTEPEC, JAL.
2021 - 2024
DIRECCIÓN DE OBRAS PÚBLICAS

REHABILITACIÓN DE RED DE AGUA POTABLE EN C. PLAYA AZUL, DE C. PLAYAS DEL SOL A C. PLAYAS DE LA LAGUNA EN CHANTEPEC, MUNICIPIO DE JOCOCTEPEC, JALISCO

UBICACIÓN



ÁREA A CONSTRUIR

165.18 ML

PROYECTO

REHABILITACIÓN DE RED DE AGUA POTABLE EN C. PLAYA AZUL, DE C. PLAYAS DEL SOL A C. PLAYAS DE LA LAGUNA EN CHANTEPEC, MUNICIPIO DE JOCOCTEPEC, JALISCO

LOCALIDAD

CHANTEPEC

CONTENIDO

LEVANTAMIENTO TOPOGRAFICO

PRESIDENTE MUNICIPAL
LIC. JOSÉ MIGUEL GÓMEZ LÓPEZ

DIRECTORA DE OBRAS PÚBLICAS
C. IMELDA KARINA PÉREZ GONZÁLEZ

TESORERO MUNICIPAL
LIC. BERTHA MARCELA GÓNGORA JIMÉNEZ

SINDICO MUNICIPAL
LIC. CARLOS ALBERTO ZUÑIGA CHACÓN

OBRA

REHABILITACIÓN DE RED DE AGUA POTABLE, EN C. PLAYA AZUL, DE C. PLAYAS DEL SOL A C. PLAYAS DE LA LAGUNA, DEL KM 0+000 AL KM 0+165.18, EN CHANTEPEC, MUNICIPIO DE JOCOCTEPEC, JALISCO

SIN ESCALA	L-3
------------	------------

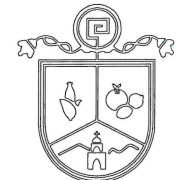
FECHA
MARZO 2023

CALLE HIDALGO SUR, No. 187C, COL. CENTRO C.P. 45800
TELÉFONO: (01 387) 7632470 EXT.114

DIBUJO ARQ. DVW	REVISÓ ARQ. FSS
--------------------	--------------------

RUTA DE ARCHIVO
PLAYA AZUL.dwg

H. AYUNTAMIENTO
CONSTITUCIONAL DE JOCOCTEPEC, JAL.
2021 - 2024



Jocotepec
 Gobierno Municipal
 H. AYUNTAMIENTO
 CONSTITUCIONAL DE JOCOCTEPEC, JAL.
 2021 - 2024
 DIRECCIÓN DE OBRAS PÚBLICAS

REHABILITACIÓN DE RED DE AGUA POTABLE EN C. PLAYA AZUL, DE C. PLAYAS DEL SOL A C. PLAYAS DE LA LAGUNA EN CHANTEPEC, MUNICIPIO DE JOCOCTEPEC, JALISCO

UBICACIÓN



ÁREA A CONSTRUIR

165.18 ML

PROYECTO
 REHABILITACIÓN DE RED DE AGUA POTABLE EN C. PLAYA AZUL, DE C. PLAYAS DEL SOL A C. PLAYAS DE LA LAGUNA EN CHANTEPEC, MUNICIPIO DE JOCOCTEPEC, JALISCO

LOCALIDAD
 CHANTEPEC

CONTENIDO
 PROYECTO DE AGUA POTABLE

PRESIDENTE MUNICIPAL
 LIC. JOSÉ MIGUEL GÓMEZ LÓPEZ
 DIRECTORA DE OBRAS PÚBLICAS
 C. IMELDA KARINA PÉREZ GONZÁLEZ
 TESORERO MUNICIPAL
 LIC. BERTHA MARCELA GÓNGORA JIMÉNEZ
 SINDICO MUNICIPAL
 LIC. CARLOS ALBERTO ZUÑIGA CHACÓN

OBRA
 REHABILITACIÓN DE RED DE AGUA POTABLE, EN C. PLAYA AZUL, DE C. PLAYAS DEL SOL A C. PLAYAS DE LA LAGUNA, DEL KM 0+000 AL KM 0+165.18, EN CHANTEPEC, MUNICIPIO DE JOCOCTEPEC, JALISCO

ESCALA 1:200

FECHA
 MARZO 2023

L-4

CALLE HIDALGO SUR, No. 187C, COL. CENTRO C.P. 45800
 TELÉFONO: (01 387) 7632470 EXT.114

DIBUJO ARQ. DVV REVISÓ ARQ. FSS

PLAYA AZUL.dwg

H. AYUNTAMIENTO
 CONSTITUCIONAL DE JOCOCTEPEC, JAL.
 2021 - 2024

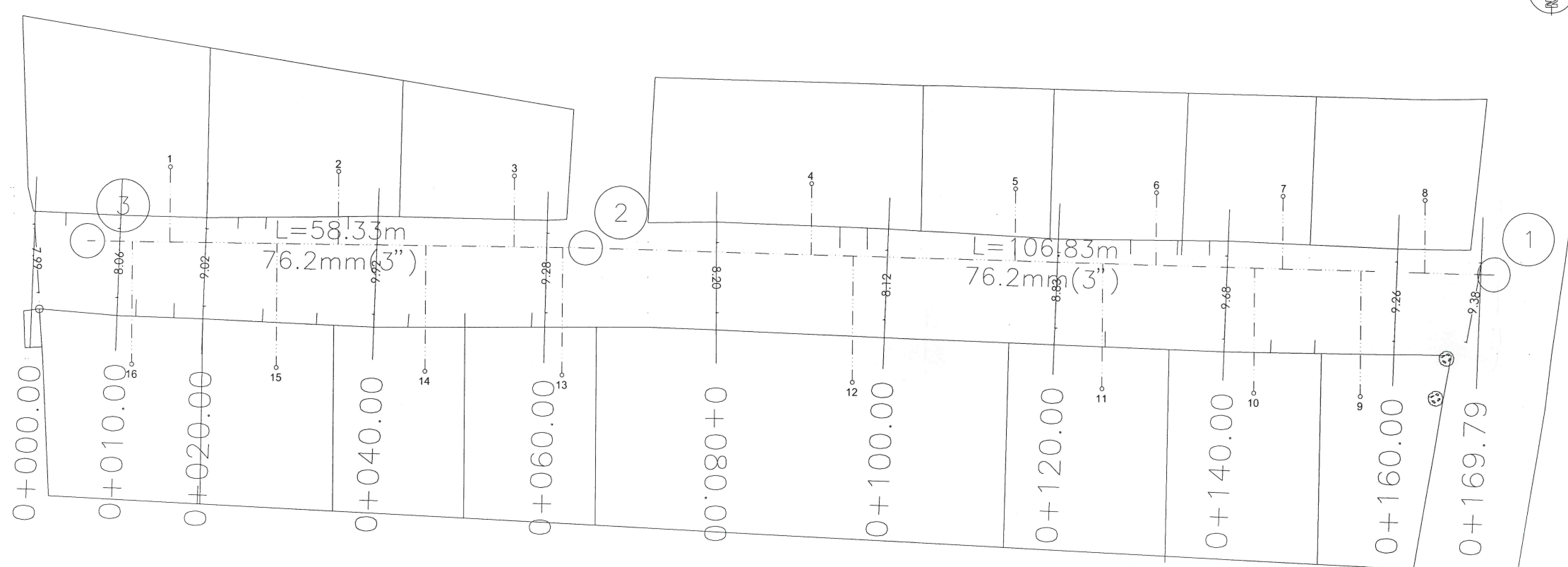
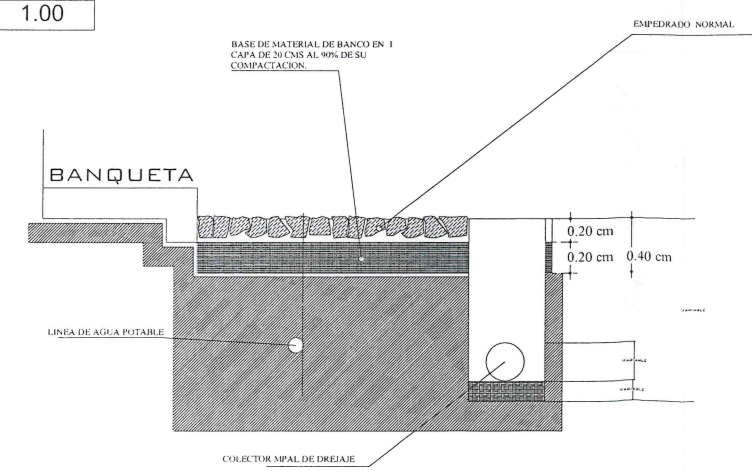
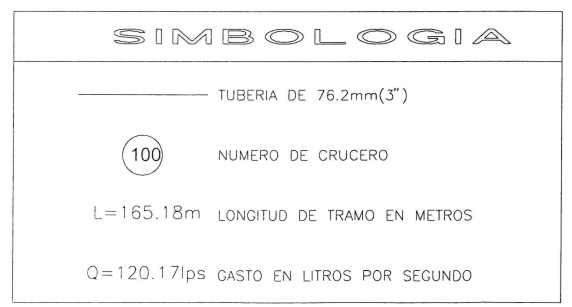


TABLA DE SUPERFICIES		
CONCEPTO	SUPERFICIE	PORCENTAJE
ÁREA SEGUN LEVANTAMIENTO	1,513.57 M2	100.00 %
CAJA DE VALVULAS	2 PZA	
DESCARGAS	16 PZA	
LINEA DE AGUA POTABLE 3"	165.18 ML	
ÁREA TOTAL	1,513.57 M2	100.00 %

LISTA DE PIEZAS ESPECIALES		
DESCRIPCION	CANT.	
EXTREMIDAD CAMPANA DE P.V.C DIAMETRO 76 MM. (3").	1.00	
VALVULA DE SECCIONAMIENTO DE FO.FO. DIAM. 76 MM. (3").	1.00	
EXTREMIDAD ESPIGA DE P.V.C DIAMETRO 76 MM. (3").	1.00	
ADAPTADOR DE P.V.C DIAMETRO 76 MM. (3").	1.00	
TAPON CAMPANA DE P.V.C DIAMETRO 76 MM. (3").	1.00	



DETALLE CONSTRUCTIVO

DIMENSIONES PARA ATRAQUES DE CONCRETO

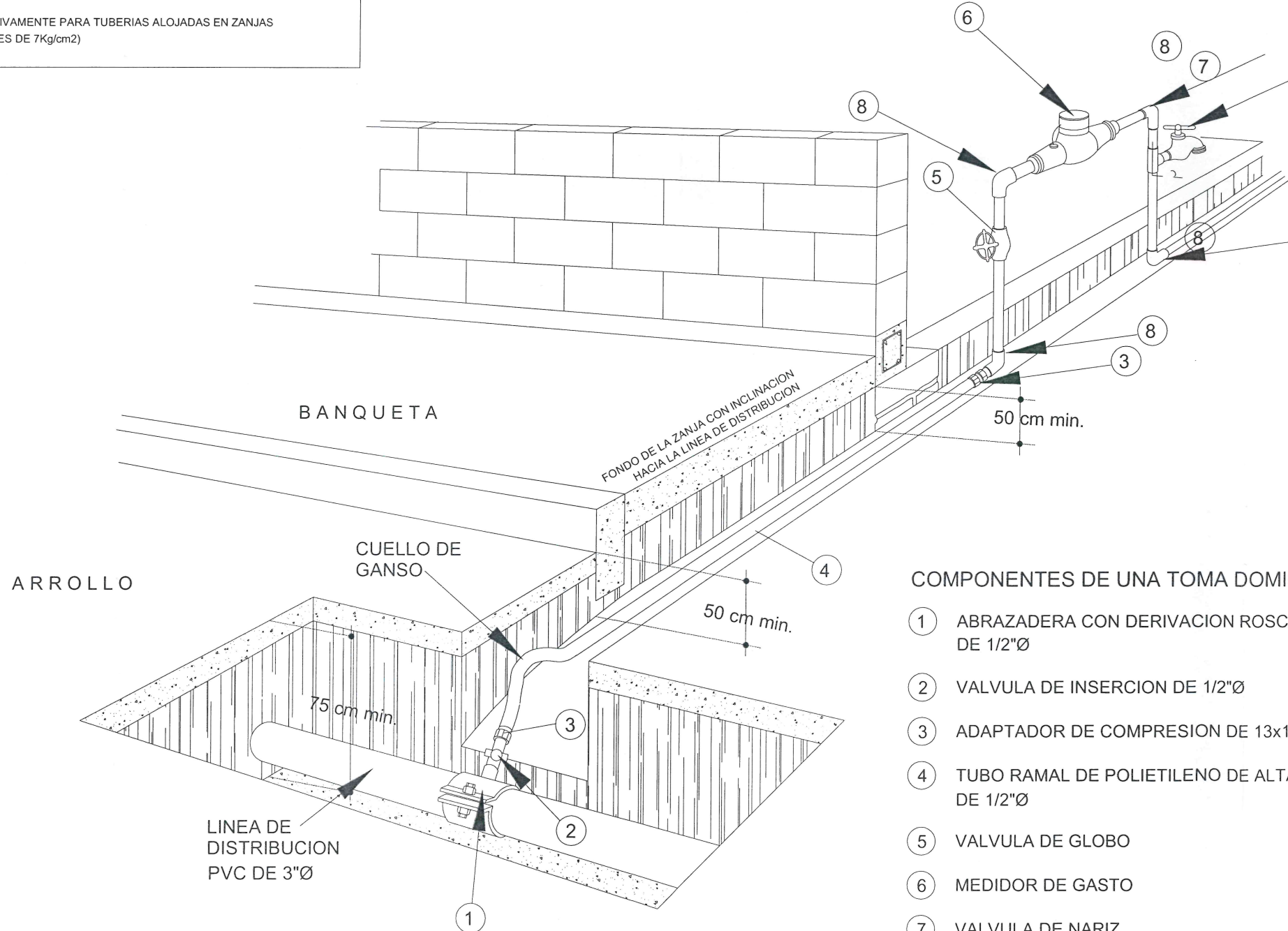
Ø NOMINAL DE LA PIEZA		ALTURA	LADO "A"	LADO "B"	VOLUMEN
milímetros	pulgadas	cm.	cm.	cm.	m3.
80	3	35	30	30	0.032

NOTAS

- 1.- LAS PIEZAS ESPECIALES DEBERAN ESTAR ALINEADAS Y NIVELADAS ANTES DE COLOCAR LOS ATRAQUES LOS CUALES QUEDARAN PERFECTAMENTE APOYADOS AL FONDO Y PARED DE LA ZANJA.
- 2.- LOS ATRAQUES DEBERAN COLOCARSE EN TODOS LOS CASOS ANTES DE HACER LA PRUEBA HIDROSTATICA DE LAS TUBERIAS
- 3.- LOS ATRAQUES SE USARAN EXCLUSIVAMENTE PARA TUBERIAS ALOJADAS EN ZANJAS (PRESIONES DE TRABAJO MENORES DE 7Kg/cm2)

NOTAS.

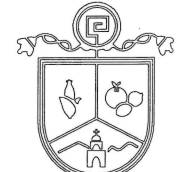
- 1.- ACOTACIONES EN CENTIMETROS.
- 2.- LAS PIEZAS ESPECIALES DEBERAN ESTAR ALINEADAS Y NIVELADAS ANTES DE COLOCAR LOS ATRAQUES LOS CUALES QUEDARAN PERFECTAMENTE APOYADOS AL FONDO Y PARED DE LA ZANJA.
- 3.- LOS ATRAQUES DEBERAN COLOCARSE EN TODOS LOS CASOS ANTES DE HACER LA PRUEBA HIDROSTATICA DE LA TUBERIAS.
- 4.- LOS ATRAQUES SE USARAN EXCLUSIVAMENTE PARA TUBERIAS ALOJADAS EN ZANJAS (PRESIONES DE TRABAJO MENORES DE 7 kg/cm2).



COMPONENTES DE UNA TOMA DOMICILIARIA

- 1 ABRAZADERA CON DERIVACION ROSCADA DE 1/2"Ø
- 2 VALVULA DE INSERCIÓN DE 1/2"Ø
- 3 ADAPTADOR DE COMPRESION DE 13x16mm
- 4 TUBO RAMAL DE POLIETILENO DE ALTA DENSIDAD DE 1/2"Ø
- 5 VALVULA DE GLOBO
- 6 MEDIDOR DE GASTO
- 7 VALVULA DE NARIZ
- 8 CODO DE 1/2"Ø X90° GALVANIZADO

DETALLE DE TOMA DOMICILIARIA



Jocotepec
Gobierno Municipal
H. AYUNTAMIENTO
CONSTITUCIONAL DE JOCOCTEPEC, JAL.
2021 - 2024
DIRECCIÓN DE OBRAS PÚBLICAS

REHABILITACIÓN DE RED DE AGUA POTABLE EN C. PLAYA AZUL, DE C. PLAYAS DEL SOL A C. PLAYAS DE LA LAGUNA EN CHANTEPEC, MUNICIPIO DE JOCOCTEPEC, JALISCO

UBICACIÓN



ÁREA A CONSTRUIR

165.18 ML

PROYECTO

REHABILITACIÓN DE RED DE AGUA POTABLE EN C. PLAYA AZUL, DE C. PLAYAS DEL SOL A C. PLAYAS DE LA LAGUNA EN CHANTEPEC, MUNICIPIO DE JOCOCTEPEC, JALISCO

LOCALIDAD

CHANTEPEC

CONTENIDO

DETALLES CONSTRUCTIVOS

PRESIDENTE MUNICIPAL

LIC. JOSÉ MIGUEL GÓMEZ LÓPEZ

DIRECTORA DE OBRAS PÚBLICAS

C. IMELDA KARINA PÉREZ GONZÁLEZ

TESORERO MUNICIPAL

LIC. BERTHA MARCELA GÓNGORA JIMÉNEZ

SÍNDICO MUNICIPAL

LIC. CARLOS ALBERTO ZUÑIGA CHACÓN

OBRA

REHABILITACIÓN DE RED DE AGUA POTABLE, EN C. PLAYA AZUL, DE C. PLAYAS DEL SOL A C. PLAYAS DE LA LAGUNA, DEL KM 0+000 AL KM 0+165.18, EN CHANTEPEC, MUNICIPIO DE JOCOCTEPEC, JALISCO

ESCALA 1:200

FECHA

MARZO 2023

L-5

CALLE HIDALGO SUR, No. 187C, COL. CENTRO C.P. 45800
TELÉFONO: (01 387) 7632470 EXT.114

DIBUJO

ARQ. DVV

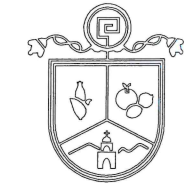
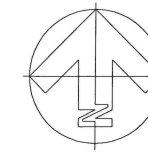
REVISÓ

ARQ. FSS

RUUTA DE ARCHIVO

PLAYA AZUL.dwg

H. AYUNTAMIENTO
CONSTITUCIONAL DE JOCOCTEPEC, JAL.
2021 - 2024



Jocotepec
 Gobierno Municipal
 H. AYUNTAMIENTO
 CONSTITUCIONAL DE JOCOCTEPEC, JAL.
 2021 - 2024
 DIRECCIÓN DE OBRAS PÚBLICAS

REHABILITACIÓN DE RED DE AGUA POTABLE EN C. PLAYA AZUL, DE C. PLAYAS DEL SOL A C. PLAYAS DE LA LAGUNA EN CHANTEPEC, MUNICIPIO DE JOCOCTEPEC, JALISCO

UBICACIÓN



ÁREA A CONSTRUIR

165.18 ML

PROYECTO
 REHABILITACIÓN DE RED DE AGUA POTABLE EN C. PLAYA AZUL, DE C. PLAYAS DEL SOL A C. PLAYAS DE LA LAGUNA EN CHANTEPEC, MUNICIPIO DE JOCOCTEPEC, JALISCO

LOCALIDAD
 CHANTEPEC

CONTENIDO
 LOCALIZACIÓN EN GOOGLE

PRESIDENTE MUNICIPAL
 LIC. JOSÉ MIGUEL GÓMEZ LÓPEZ

DIRECTORA DE OBRAS PÚBLICAS
 C. IMELDA KARINA PÉREZ GONZÁLEZ

TESORERO MUNICIPAL
 LIC. BERTHA MARCELA GÓNGORA JIMÉNEZ

SINDICO MUNICIPAL
 LIC. CARLOS ALBERTO ZUÑIGA CHACÓN

OBRA
 REHABILITACIÓN DE RED DE AGUA POTABLE, EN C. PLAYA AZUL, DE C. PLAYAS DEL SOL A C. PLAYAS DE LA LAGUNA, DEL KM 0+000 AL KM 0+165.18, EN CHANTEPEC, MUNICIPIO DE JOCOCTEPEC, JALISCO

SIN ESCALA

FECHA
 MARZO 2023

L-6

CALLE HIDALGO SUR, No. 187C, COL. CENTRO C.P. 45800
 TELÉFONO: (01 357) 7632470 EXT.114

DIBUJO ARQ. DVV REVISÓ ARQ. FSS

RUTA DE ARCHIVO PLAYA AZUL.dwg

H. AYUNTAMIENTO
 CONSTITUCIONAL DE JOCOCTEPEC, JAL.
 2021 - 2024