

**INGENIERO SERGIO CABRERA**  
 Ingeniería de costos  
 Topografía  
 Construcción  
 Supervisión



JOCOTEPEC, JALISCO

OBRA:  
 ELEVACIÓN DE NAVE EN RASTRO MUNICIPAL  
 DE JOCOTEPEC, JALISCO.

FECHA:  
 29-JUNIO-2022

PROYECTO:  
 ELEVACIÓN DE NAVE EN RASTRO MUNICIPAL  
 DE JOCOTEPEC, JALISCO.

CONTENIDO:  
 UBICACION

DIRECTOR  
 ING. SERGIO CABRERA

CLIENTE

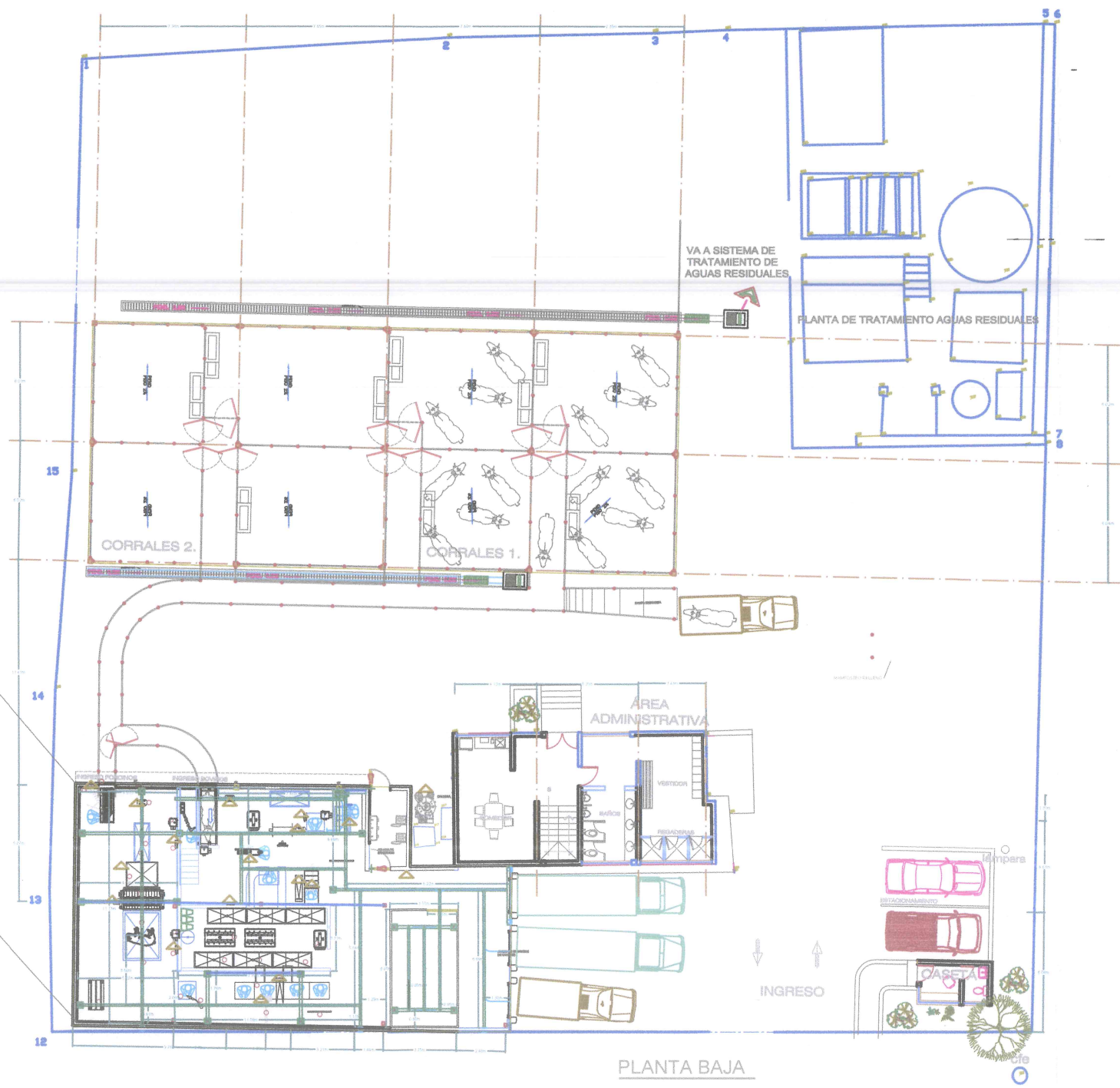
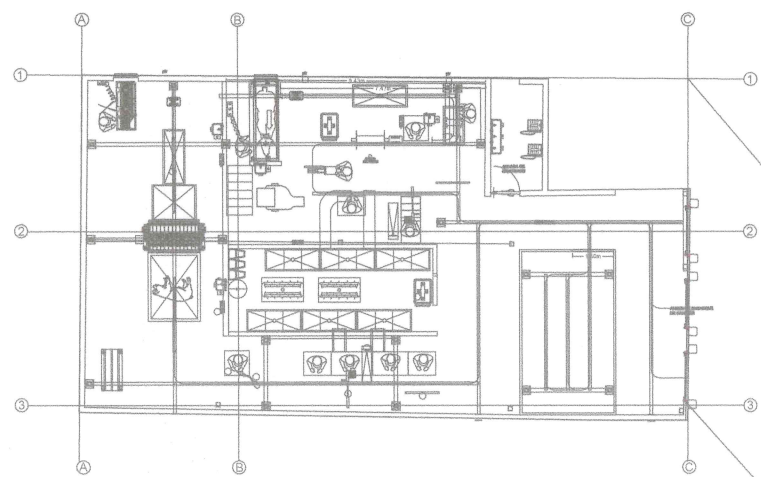
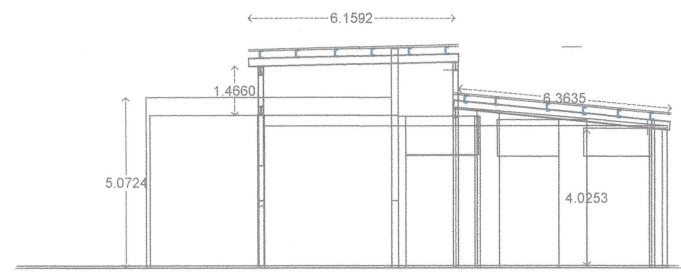
FIRMA PERITO:

**DIRECCION DE OBRAS PUBLICAS**

SELLOS:

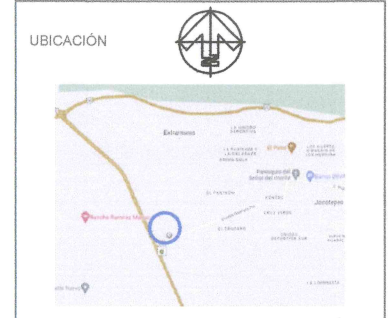
**LAMINA 05**





MONTEN DE 8"X3

**INGENIERO SERGIO CABRERA**  
 Ingeniería de costos  
 Topografía  
 Construcción  
 Supervisión



JOCOTEPEC, JALISCO

OBRA:  
 ELEVACIÓN DE NAVE EN RASTRO MUNICIPAL  
 DE JOCOTEPEC, JALISCO.

FECHA:  
 29-JUNIO-2022

PROYECTO:  
 ELEVACIÓN DE NAVE EN RASTRO MUNICIPAL  
 DE JOCOTEPEC, JALISCO.

CONTENIDO:  
 PLANTAS ARQUITECTONICAS.

DIRECTOR  
 ING. SERGIO CABRERA



FIRMA PERITO:

DIRECCION DE  
 OBRAS PUBLICAS

SELLOS:

LAMINA 01