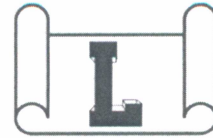


PLANOS Y OBRAS LODEIRO SA DE CV

#130, COL. TEPEYAC CASINOS
ZAPOFAN, JAL. CP. 45047

ORGANIZACIÓN



Verbo
[Handwritten signature]

OBRA:	CONSTRUCCION DE BANQUETAS, EN CALLE LAZARO CARDENAS ENTRE VERANO E INVIERNO EN CABECERA MUNICIPAL	RAMO 33 2021	NOVIEMBRE DE 2021
MUNICIPIO:	JOCOTEPEC		
LOCALIDAD:	CABECERA MUNICIPAL		
ESTADO:	JALISCO		

PRESUPUESTO

PRELIMINARES

NO.	CONCEPTO	UNIDAD	CANTIDAD	PRECIO U.	COSTO
BANQ.1	TRAZO Y NIVELACIÓN CON EQUIPO MANGUERA Y CINTA DEL TERRENO ESTABLECIENDO EJES Y REFERENCIAS Y BANCOS DE NIVEL. INCLUYE: CRUCETAS, ESTACAS, HILOS, MARCAS Y TRAZOS CON CALHIDRA, MANO DE OBRA, EQUIPO Y HERRAMIENTA.	M2	155.30	\$ 8.50	\$ 1,320.16
BANQ.1A	DEMOLICION PARCIAL DE CIMENTACION DE MAMPOSTERIA PERIMETRAL (CERCO MALLA UNIDAD NORTE) PARA CONFORMACION DE SUPERFICIE DE BANQUETA. INCLUYE: DEMOLICION Y RESANES. MATERIAL Y MANO DE OBRA NECESARIOS PARA SU CORRECTA EJECUCION.	ML	107.10	\$ 185.00	\$ 19,813.50

SUB-TOTAL DE PARTIDA \$ **21,133.66**

BANQUETAS

NO.	CONCEPTO	UNIDAD	CANTIDAD	PRECIO U.	COSTO
BANQ.2	EXCAVACIÓN PARA CONFORMACION DE BANQUETAS POR MEDIOS MANUALES EN MATERIAL TIPO II, DE 0.00 A -2.00 M DE PROFUNDIDAD. INCLUYE: AFINE DE PISOS Y TALUDES, MANO DE OBRA, EQUIPO Y HERRAMIENTA.	M3	15.53	\$ 81.00	\$ 1,257.83
BANQ.3	CARGA MECÁNICA Y ACARREO EN CAMIÓN A TIRO LIBRE. DE MATERIAL PRODUCTO DE EXCAVACIÓN Y/O DEMOLICIÓN. INCLUYE: MANO DE OBRA, EQUIPO Y HERRAMIENTA.	M3	20.19	\$ 188.70	\$ 3,809.54
BANQ.4	CONFORMACION DE PLATAFORMA CON MATERIAL DE TRITURACIÓN Y MATERIAL DE BANCO EN PROPORCIÓN 70-30 COMPACTADA AL 85% PROCTOR EN FORMA MECÁNICA EN CAPAS NO MAYORES DE 10 CM DE ESPESOR COMPACTADO. INCLUYE: SUMINISTRO DE MATERIALES, TENDIDO, COMPACTACIÓN, AFINE, HUMEDAD OPTIMA, MATERIAL, ACARREOS, FLETES, MANO DE OBRA, EQUIPO Y HERRAMIENTA.	M2	155.30	\$ 121.75	\$ 18,907.17
BANQ.5	BANQUETA DE 8 CM. DE ESPESOR DE CONCRETO HECHO EN OBRA FC=150 KG/CM2., R.N., T.M.A. 19 MM, CON ACABADO ESCOBILLADO. INCLUYE: CIMBRA, DESCIMBRA, COLADO, CURADO, MATERIALES, MANO DE OBRA, EQUIPO Y HERRAMIENTA.	M2	155.30	\$ 265.45	\$ 41,223.06

SUB-TOTAL DE PARTIDA \$ **65,197.59**

SUMA \$ **86,331.25**
IVA 16% \$ **13,813.06**
PRESUPUESTO TOTAL \$ **100,144.31**

(CIENTO MIL CIENTO CUARENTA Y CUATRO PESOS 26/100 M.N.)

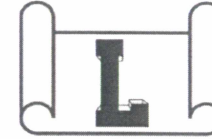
[Handwritten signature]
ING. BERENICE LÓPEZ ESPINOZA
REPRESENTANTE LEGAL

[Handwritten signature]



DIRECCION DE OBRAS PUBLICAS

CALENDARIO DE EJECUCION



OBRA

CONSTRUCCION DE BANQUETAS, EN CALLE LAZARO CARDENAS ENTRE VERANO E INVIERNO EN CABECERA MUNICIPAL

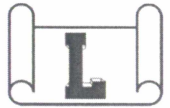
CONCEPTO	SEMANA 1	SEMANA 2			SEMANA 3			SEMANA 4
	inicio: 24/11/2021							termino: 28/12/2021
PRELIMINARES	[Shaded bar]							
DEMOLICIONES	[Shaded bar]				[Shaded bar]			
EXCAVACIONES		[Shaded bar]			[Shaded bar]			
CONFORMACION DE PLATAFORMAS			[Shaded bar]		[Shaded bar]			
BANQUETAS				[Shaded bar]				

[Signature]
ING. BERENICE LOPEZ ESPINOSA
 REPRESENTANTE LEGAL



[Signature]
DIRECCION DE OBRAS PUBLICAS

NUMEROS GENERADORES DE OBRA

OBRA:	CONSTRUCCION DE BANQUETAS, EN CALLE LAZARO CARDENAS ENTRE VERANO E INVIERNO EN CABECERA MUNICIPAL	PLANOS Y OBRAS LODEIRO SA DE CV	
LOCALIDAD:	CABECERA MUNICIPAL	ORGANIZACIÓN #130 COL. TEPEYAC CASINOS ZAPOPAN, JAL. CP. 45047	
MUNICIPIO:	JOCOTEPEC, JALISCO		

CVE.	CONCEPTO	LOCALIZACION	LARGO	ANCHO PROMEDIO	ALTO	PIEZAS	ABUNDAMIENTO	VOLUMEN	UNID.	TOTAL
BANQ. 1	TRAZO Y NIVELACIÓN CON EQUIPO MANGUERA Y CINTA DEL TERRENO ESTABLECIENDO EJES Y REFERENCIAS Y BANCOS DE NIVEL, INCLUYE: CRUCETAS, ESTACAS, HILOS, MARCAS Y TRAZOS CON CALHIDRA, MANO DE OBRA, EQUIPO Y HERRAMIENTA.	LAZARO CARDENAS ENTRE VERANO E INVIERNO	107.1000	1.4500		1.00		155.30	M2	155.30
BANQ. 1A	DEMOLICION PARCIAL DE CIMENTACION DE MAMPOSTERIA PERIMETRAL (CERCO MALLA UNIDAD NORTE) PARA CONFORMACION DE SUPERFICIE DE BANQUETA, INCLUYE: DEMOLICION Y RESANES, MATERIAL Y MANO DE OBRA NECESARIOS PARA SU CORRECTA EJECUCION.	LAZARO CARDENAS ENTRE VERANO E INVIERNO	107.10000			1.00		107.10	ML	107.10
BANQ. 2	EXCAVACION PARA CONFORMACION DE BANQUETAS POR MEDIOS MANUALES EN MATERIAL TIPO II, DE 0.00 A -2.00 M DE PROFUNDIDAD, INCLUYE: AFINE DE PISOS Y TALUDES, MANO DE OBRA, EQUIPO Y HERRAMIENTA.	LAZARO CARDENAS ENTRE VERANO E INVIERNO	107.10000	1.45000	0.10000	1.00		15.5295	M3	15.53
BANQ. 3	CARGA MECÁNICA Y ACARREO EN CAMIÓN A TIRO LIBRE, DE MATERIAL PRODUCTO DE EXCAVACIÓN Y/O DEMOLICIÓN, INCLUYE: MANO DE OBRA, EQUIPO Y HERRAMIENTA.	LAZARO CARDENAS ENTRE VERANO E INVIERNO	107.10000	1.45000	0.10000	1.00	1.3	20.19	M3	20.19
BANQ. 4	TRITURACIÓN Y MATERIAL DE BANCO EN PROPORCIÓN 70-30 COMPACTADA AL 85% PROCTOR EN FORMA MECÁNICA EN CAPAS NO MAYORES DE 10 CM DE ESPESOR COMPACTADO, INCLUYE: SUMINISTRO DE MATERIALES, TENDIDO, COMPACTACIÓN, AFINE, HUMEDAD OPTIMA, MATERIAL, ACARREOS, FLETES, MANO DE OBRA, EQUIPO Y HERRAMIENTA.	LAZARO CARDENAS ENTRE VERANO E INVIERNO	107.10000	1.45000		1.00		155.30	M2	155.30
BANQ. 5	BANQUETA DE 8 CM. DE ESPESOR DE CONCRETO HECHO EN OBRA F'c=150 KG/CM2., R.N., T.M.A. 19 MM, CON ACABADO ESCOBILLADO, INCLUYE: CIMBRA, DESCIMBRA, COLADO, CURADO, MATERIALES, MANO DE OBRA, EQUIPO Y HERRAMIENTA.	LAZARO CARDENAS ENTRE VERANO E INVIERNO	107.10000	1.45000		1.00		155.30	M3	155.30

ATT: PLANOS Y OBRAS LODEIRO S.A DE C.V

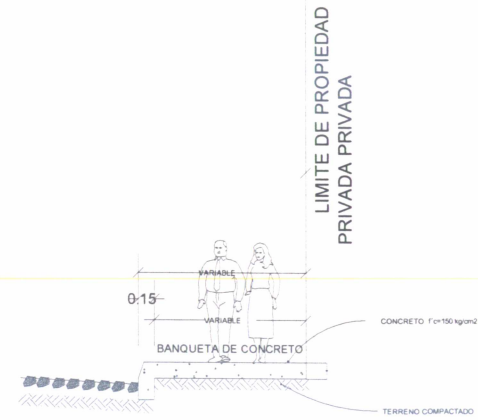

ING. BERENICE LOPEZ ESPINOSA

Vo. Bo. DIRECTORA DE OBRAS PUBLICAS




IMELDA KARINA PEREZ GONZALEZ

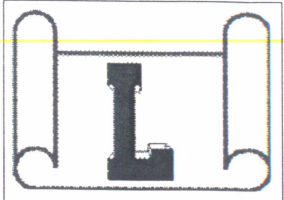
DIRECCION DE OBRAS PUBLICAS



DETALLE

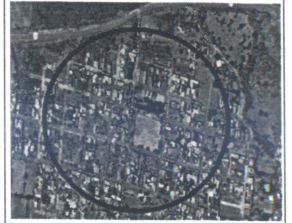


[Handwritten signatures in blue ink]



PLANOS Y OBRAS LODEIRO SA DE CV
ORGANIZACION #130 COL. TEPEYAC CASINOS
ZAPOCAN, JAL. CP. 45047

UBICACION



AREA A CONSTRUIR

PROYECTO

BANQUETAS CALLE LAZARO CARDENAS

LOCALIDAD

JOCOTEPEC, CABECERA MUNICIPAL

CONTENIDO

OBRA CONSTRUCCION DE BANQUETAS, EN CALLE LAZARO CARDENAS ENTRE VERANO E INVIERNO EN CABECERA MUNICIPAL

ESCALA SIN ESCALA

PLANO L-1

FECHA: NOVIEMBRE DE 2021

DIBUJADO: ING. JGR

REVISADO:

NOTA DE ARCHIVO