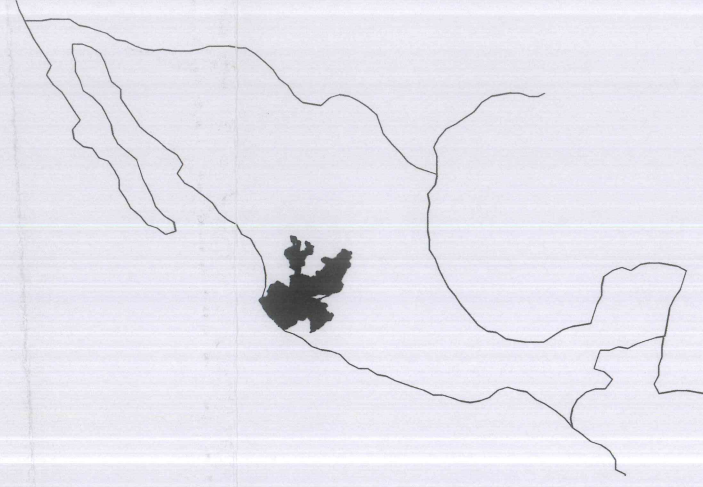
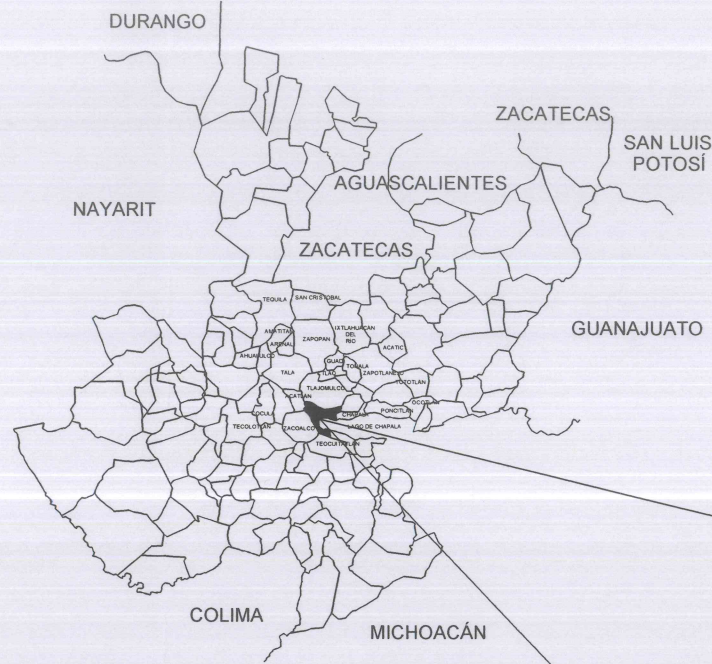


# CROQUIS DE LOCALIZACIÓN GEOGRÁFICA



# CROQUIS DE LOCALIZACIÓN REGIONAL



# MUNICIPIO DE JOCOTEPEC



**Jocotepec**  
Gobierno Municipal

H. AYUNTAMIENTO  
CONSTITUCIONAL DE JOCOTEPEC, JAL.  
2018 - 2021

DIRECCIÓN DE OBRAS PÚBLICAS

LEVANTAMIENTO DE ÁREA DE POLÍGONO EN LA DELEGACIÓN DE SAN JUAN COSALÁ, EN EL MUNICIPIO DE JOCOTEPEC, JALISCO.

## UBICACIÓN



CABECERA MUNICIPAL

## ÁREA A CONSTRUIR

97.51 M2

PROYECTO  
"PID" PUNTO INOCUO DE DESENBARQUE (CONSTRUCCION Y EQUIPAMIENTO EN LA DELEGACION MUNICIPAL DE SAN JUAN COSALÁ).

LOCALIDAD  
SAN JUAN COSALÁ

CONTENIDO  
MACROLOCALIZACION

PRESIDENTE MUNICIPAL  
LIC. JOSÉ MIGUEL GÓMEZ LÓPEZ

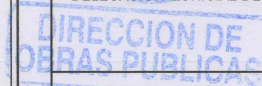
COORDINADOR DE GESTIÓN INTERNA DE LA CIUDAD  
ING. SERGIO CABRERA

DIRECTOR DE OBRAS PÚBLICAS  
ING. JUAN MANUEL GARCÍA ESCOTO

TESORERO MUNICIPAL  
L.C.P. FRANCISCO DELGADILLO LIMÓN

SÍNDICO MUNICIPAL  
LIC. JUAN JOSÉ RAMÍREZ CAMPOS

OBRA  
"PID" PUNTO INOCUO DE DESENBARQUE (CONSTRUCCION Y EQUIPAMIENTO EN LA DELEGACION MUNICIPAL DE SAN JUAN COSALÁ).



ESCALA

L-1

FECHA  
JUNIO DEL 2019

CALLE HIDALGO SUR, No. 187C, COL. CENTRO C.P. 45800  
TELÉFONO: (01 367) 7632470 EXT.114

DIBUJO ARQ. CAJ REVISÓ ARQ. FSS AUTORIZÓ ARQ. JAC

PROYECTO PID

H. AYUNTAMIENTO  
CONSTITUCIONAL DE JOCOTEPEC, JAL.  
2018 - 2021



**Jocotepec**  
 Gobierno Municipal  
 H. AYUNTAMIENTO  
 CONSTITUCIONAL DE JOCOTEPEC, JAL.  
 2018 - 2021  
 DIRECCIÓN DE OBRAS PÚBLICAS

LEVANTAMIENTO DE ÁREA DE POLIGONO, EN LA DELEGACION DE SAN JUAN COSALA, EN EL MUNICIPIO DE JOCOTEPEC, JALISCO.

UBICACIÓN



CABECERA MUNICIPAL

ÁREA A CONSTRUIR

97.51 M2

PROYECTO  
 "PID" PUNTO INOCUO DE DESENBARQUE (CPNSTRUCCION Y EQUIPAMIENTO EN LA DELEGACION MUNICIPAL DE SAN JUAN COSALA).

LOCALIDAD  
 SAN JUAN COSALA

CONTENIDO  
 MICROLOCALIZACION

PRESIDENTE MUNICIPAL  
 LIC. JOSÉ MIGUEL GÓMEZ LÓPEZ  
 COORDINADOR DE GESTIÓN INTERNA DE LA CIUDAD  
 ING. SERGIO CABRERA  
 DIRECTOR DE OBRAS PÚBLICAS  
 ING. JUAN MANUEL GARCÍA ESCOTO  
 TESORERO MUNICIPAL  
 L.C.P. FRANCISCO DELGADILLO LIMÓN  
 SÍNDICO MUNICIPAL  
 LIC. JUAN JOSÉ RAMÍREZ CAMPOS

OBRA  
 "PID" PUNTO INOCUO DE DESENBARQUE (CPNSTRUCCION Y EQUIPAMIENTO EN LA DELEGACION MUNICIPAL DE SAN JUAN COSALA).

DIRECCION DE OBRAS PUBLICAS

ESCALA

L-2

FECHA  
 JUNIO DEL 2019

CALLE HIDALGO SUR, No. 187C, COL. CENTRO C.P. 46800  
 TELÉFONO: (01 387) 7632470 EXT.114

DIBUJO ARQ. CAJ REVISO ARQ. FSS AUTORIZO ARQ. JAC

RUTA DE ARCHIVO  
 PROYECTO PID

H. AYUNTAMIENTO  
 CONSTITUCIONAL DE JOCOTEPEC, JAL.  
 2018 - 2021



**Jocotepec**  
Gobierno Municipal

H. AYUNTAMIENTO  
CONSTITUCIONAL DE JOCOTEPEC, JAL.  
2018 - 2021

DIRECCIÓN DE OBRAS PÚBLICAS

LEVANTAMIENTO DE ÁREA DE POLIGONO, EN LA DELEGACION DE SAN  
JUAN COSALA, EN EL MUNICIPIO DE JOCOTEPEC, JALISCO

UBICACIÓN



CABECERA MUNICIPAL

ÁREA A CONSTRUIR

97.51 M2

PROYECTO

"PID" PUNTO INOCUO DE DESENBARQUE (CONSTRUCCION  
Y EQUIPAMIENTO EN LA DELEGACION MUNICIPAL DE SAN  
JUAN COSALA)

LOCALIDAD

SAN JUAN COSALA

CONTENIDO

- PLANTA DE CIMENTACION
- PLANTA ARQUITECTONICA
- PLANTA DE VIGUERIA
- PLANTA AZOTEA
- PLANTA ELECTRICA
- ALZADO PRINCIPAL Y POSTERIOR
- SECCIONES

PRESIDENTE MUNICIPAL

LIC. JOSÉ MIGUEL GÓMEZ LÓPEZ

COORDINADOR DE GESTIÓN INTERNA DE LA CIUDAD

ING. SERGIO CABRERA

DIRECTOR DE OBRAS PÚBLICAS

ING. JUAN MANUEL GARCÍA ESCOTO

TESORERO MUNICIPAL

L.C.P. FRANCISCO DELGADILLO LIMÓN

SÍNDICO MUNICIPAL

LIC. JUAN JOSÉ RAMÍREZ CAMPOS

OBRA

"PID" PUNTO INOCUO DE DESENBARQUE  
(CONSTRUCCION Y EQUIPAMIENTO EN LA  
DELEGACION MUNICIPAL DE SAN JUAN COSALA).

DIRECCIÓN DE OBRAS PÚBLICAS

ESCALA

L-3

FECHA

JUNIO DEL 2019

CALLE HIDALGO SUR, No. 187C, COL. CENTRO C.P. 48000  
TELÉFONO: (01 367) 7632470 EXT.114

DIBUJO

ARQ. CAJ

REVISO

ARQ. FSS

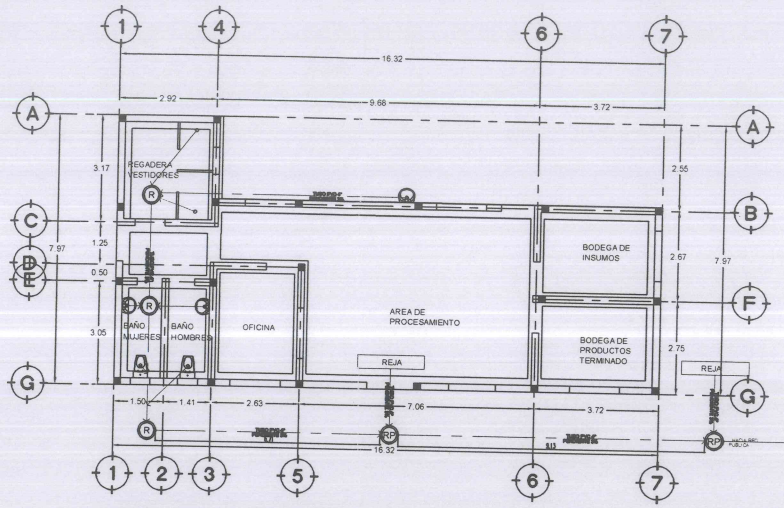
AUTORIZO

ARQ. JAC

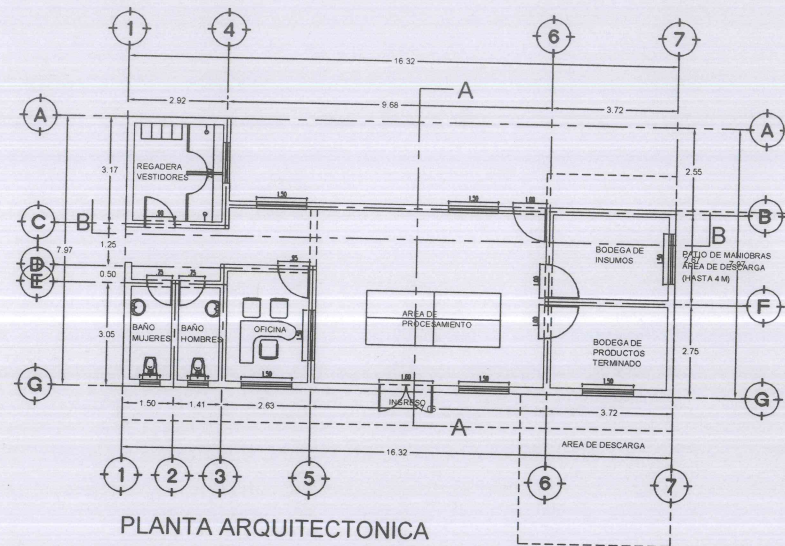
RUTA DE ARCHIVO

PROYECTO PID

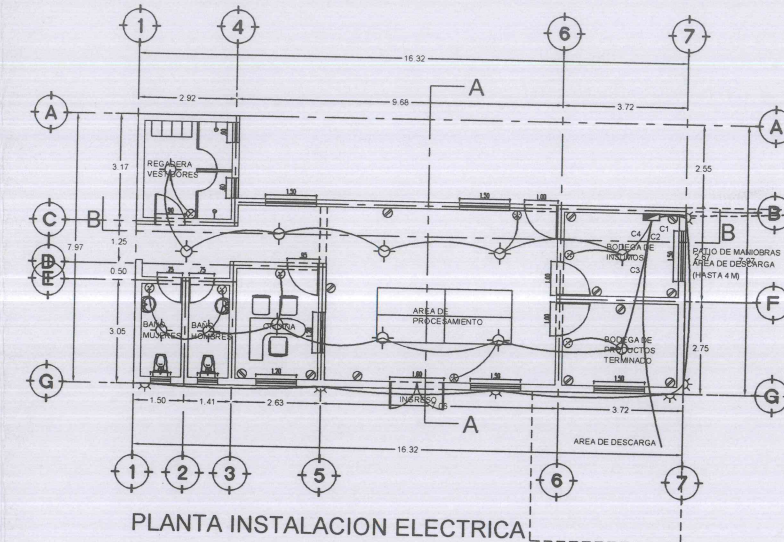
H. AYUNTAMIENTO  
CONSTITUCIONAL DE JOCOTEPEC, JAL.  
2018 - 2021



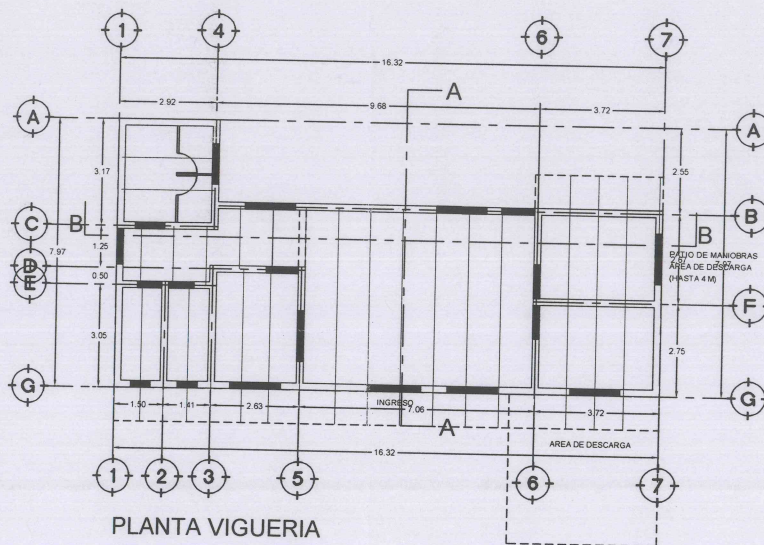
PLANTA DE CIMENTACION Y DRENAJE



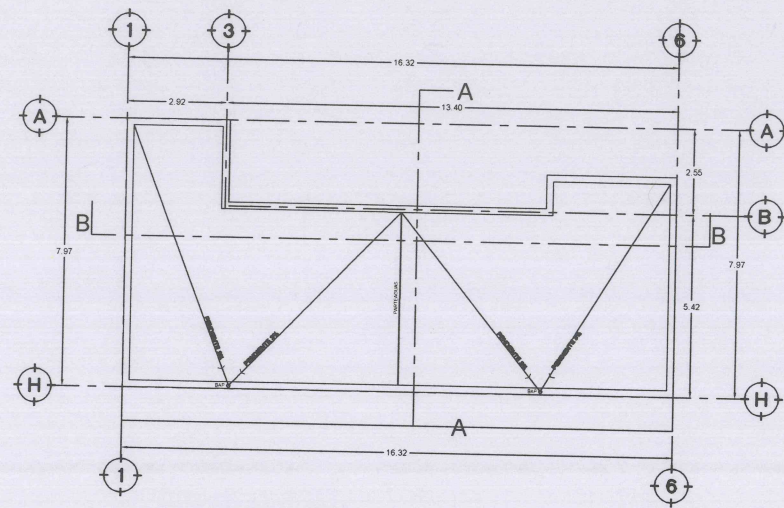
PLANTA ARQUITECTONICA



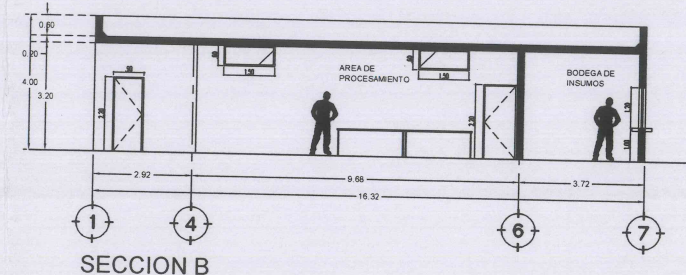
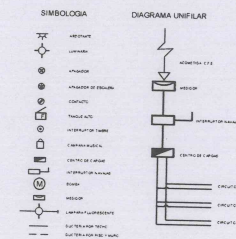
PLANTA INSTALACION ELECTRICA



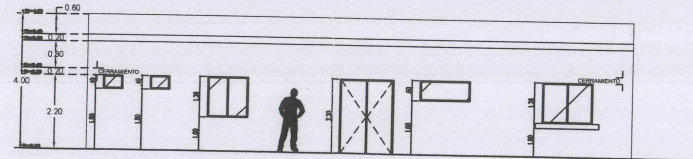
PLANTA VIGUERIA



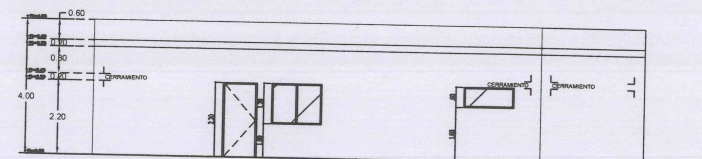
PLANTA DE AZOTEA



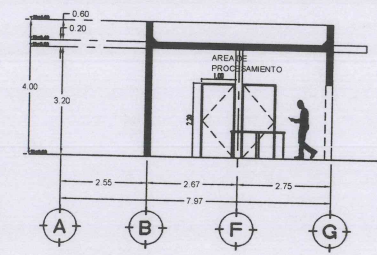
SECCION B



ALZADO PRINCIPAL



ALZADO POSTERIOR



SECCION A