



CROQUIS DE LOCALIZACIÓN REGIONAL

CROQUIS DE LOCALIZACIÓN GEOGRÁFICA



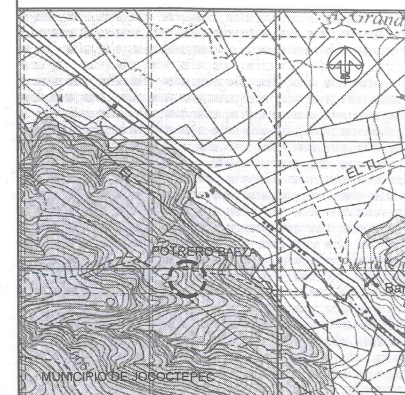
MUNICIPIO DE JOCOTEPEC



ALSERCON
ALTOS SERVICIOS EN
CONSTRUCCIÓN

LEVANTAMIENTO DE ÁREA PARA EL DEPÓSITO DE AGUA EN EL POTRERO BAEZA, EN EL MUNICIPIO DE JOCOTEPEC, JALISCO.

UBICACIÓN



ÁREA A CONSTRUIR

112.00 m²

PROYECTO
CONSTRUCCIÓN DE LINEAS DE LLENADO Y DISTRIBUCIÓN AL DEPÓSITO DE AGUA POTABLE EN CUARTEL DE LA GUARDIA NACIONAL.

LOCALIDAD
CRUCERO A POTRERILLOS

CONTENIDO
MACROLOCALIZACIÓN

PRESIDENTE MUNICIPAL
LIC. JOSÉ MIGUEL GÓMEZ LÓPEZ
DIRECTOR DE OBRAS PÚBLICAS
ING. HÉCTOR JESÚS HERNÁNDEZ
TESORERO MUNICIPAL
L.C.P. FRANCISCO DELGADILLO LIMÓN
SÍNDICO MUNICIPAL
LIC. JUAN JOSÉ RAMÍREZ CAMPOS

OBRA
CONSTRUCCIÓN DE LINEAS DE LLENADO Y DISTRIBUCIÓN AL DEPÓSITO DE AGUA POTABLE EN CUARTEL DE LA GUARDIA NACIONAL.

SIN ESCALA

FECHA
ABRIL DEL 2021

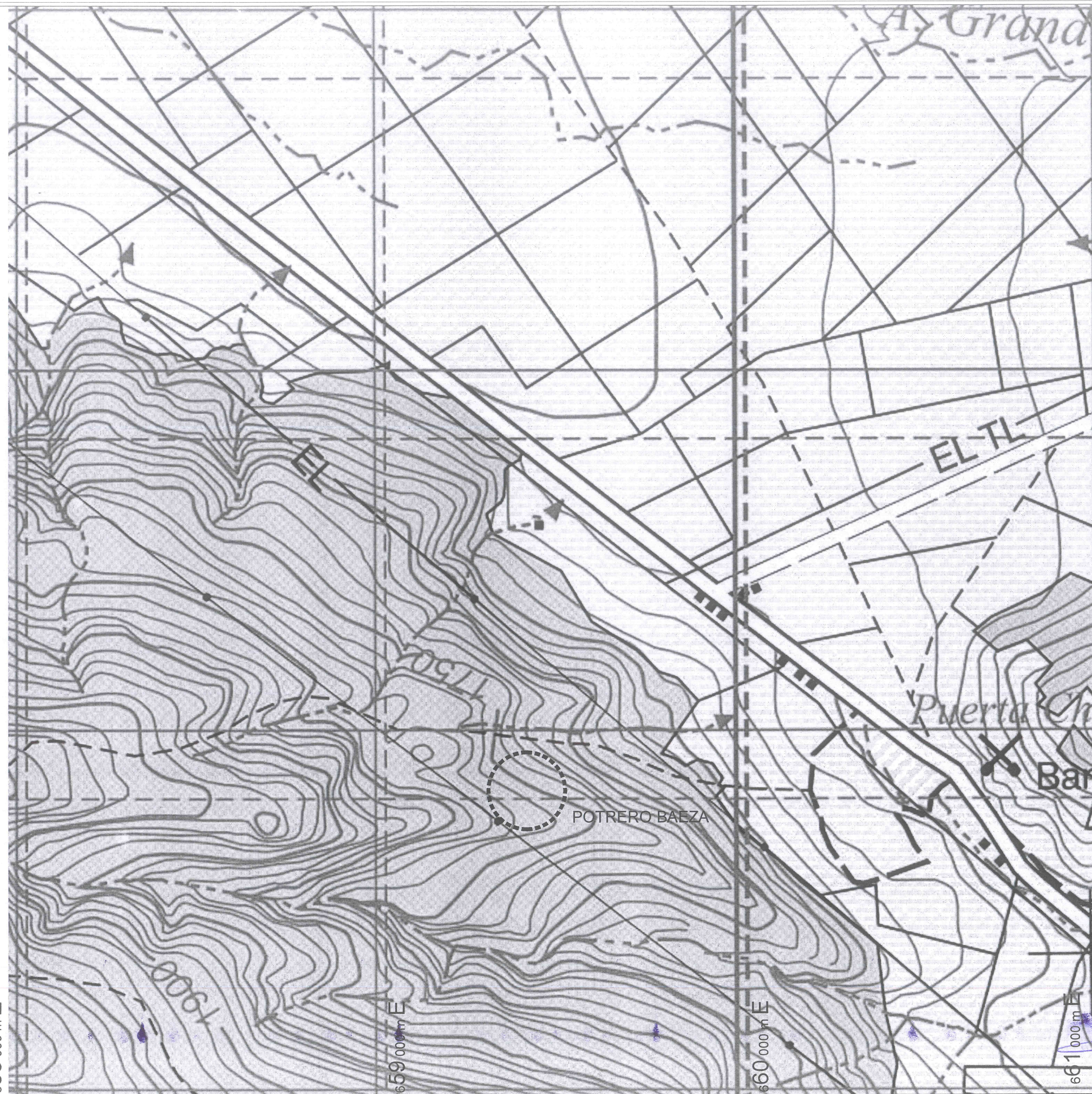
L-1

CALLE HIDALGO SUR, No. 187C, COL. CENTRO C.P. 45800
TELÉFONO: (01 367) 632470 EXT.114

DISEÑO
ING. A. SANTOS

ruta de archivo
DEPOSITO GUARDIA NACIONAL.dwg

ALSERCON
ALTOS SERVICIOS EN CONSTRUCCIÓN



22 47000m N



22 46000m N

22 45000m N

22 44000m N

658 000 m E

659 000 m E

660 000 m E

661 000 m E

CARTA TOPOGRÁFICA
JOCOTEPEC F13D75
JALISCO
CUADRÍCULA UTM A CADA 1,000m



ALSERCON
ALTOS SERVICIOS EN
CONSTRUCCIÓN

LEVANTAMIENTO DE ÁREA PARA EL DEPÓSITO DE AGUA EN EL POTRERO BAEZA, EN EL MUNICIPIO DE JOCOTEPEC, JALISCO.

UBICACIÓN



ÁREA A CONSTRUIR

112.00 m2

PROYECTO
CONSTRUCCIÓN DE LINEAS DE LLENADO Y DISTRIBUCIÓN AL DEPÓSITO DE AGUA POTABLE EN CUARTEL DE LA GUARDIA NACIONAL

LOCALIDAD
ORUCERO A POTRERILLOS

CONTENIDO
MICROLOCALIZACIÓN

PRESIDENTE MUNICIPAL
LIC. JOSÉ MIGUEL GÓMEZ LÓPEZ

DIRECTOR DE OBRAS PÚBLICAS
ING. HÉCTOR JESÚS HERNÁNDEZ

TESORERO MUNICIPAL
L.C.P. FRANCISCO DELGADILLO LIMÓN

SÍNDICO MUNICIPAL
LIC. JUAN JOSÉ RAMÍREZ CAMPOS

OBRA
CONSTRUCCIÓN DE LINEAS DE LLENADO Y DISTRIBUCIÓN AL DEPÓSITO DE AGUA POTABLE EN CUARTEL DE LA GUARDIA NACIONAL.

SIN ESCALA

FECHA
ABRIL DEL 2021

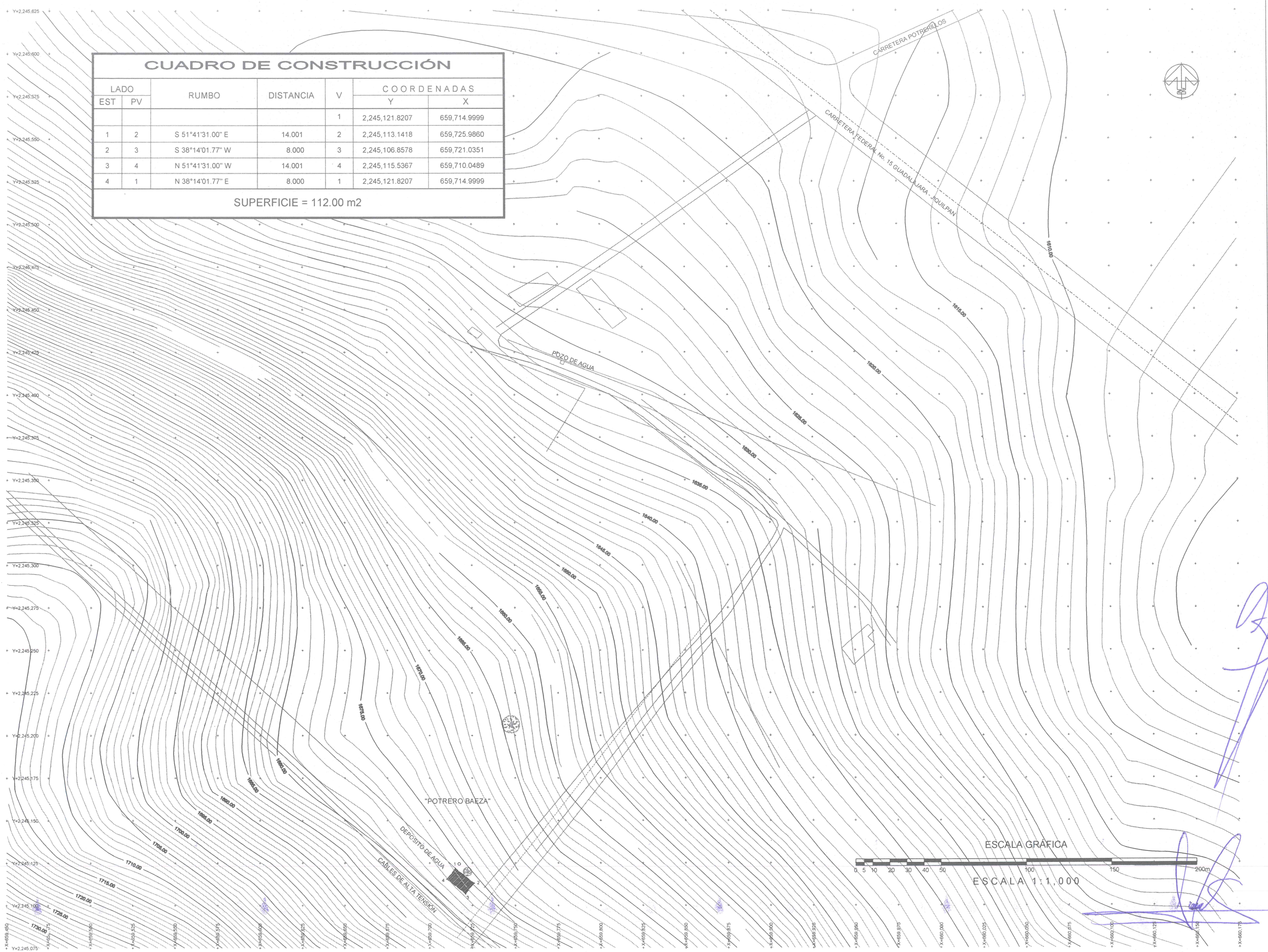
L-2

CALLE HIDALGO SUR, No. 187C. COL. CENTRO C.P. 45800
TELÉFONO: (01 357) 7532470 EXT.114

DIBUJO
ING. A. SANTOS.

RUUTA DE ARCHIVO
DEPOSITO GUARDIA NACIONAL.dwg

ALSERCON
ALTOS SERVICIOS EN CONSTRUCCIÓN



CUADRO DE CONSTRUCCIÓN

LADO		RUMBO	DISTANCIA	V	COORDENADAS	
EST	PV				Y	X
				1	2,245,121.8207	659,714.9999
1	2	S 51°41'31.00" E	14.001	2	2,245,113.1418	659,725.9860
2	3	S 38°14'01.77" W	8.000	3	2,245,106.8578	659,721.0351
3	4	N 51°41'31.00" W	14.001	4	2,245,115.5367	659,710.0489
4	1	N 38°14'01.77" E	8.000	1	2,245,121.8207	659,714.9999

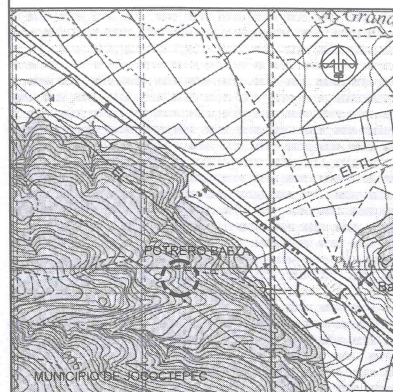
SUPERFICIE = 112.00 m²



ALSERCON
ALTOS SERVICIOS EN
CONSTRUCCIÓN

LEVANTAMIENTO DE ÁREA PARA EL DEPÓSITO DE AGUA EN EL POTRERO BAEZA, EN EL MUNICIPIO DE JOCOOTEPEC, JALISCO.

UBICACIÓN



ÁREA A CONSTRUIR

112.00 m²

PROYECTO
CONSTRUCCIÓN DE LINEAS DE LLENADO Y DISTRIBUCIÓN AL DEPÓSITO DE AGUA POTABLE EN CUARTEL DE LA GUARDIA NACIONAL.

LOCALIDAD
CRUCERO A POTRERILLOS

CONTENIDO
LEVANTAMIENTO TOPOGRÁFICO

PRESIDENTE MUNICIPAL
LIC. JOSÉ MIGUEL GÓMEZ LÓPEZ
DIRECTOR DE OBRAS PÚBLICAS
ING. HÉCTOR JESÚS HERNÁNDEZ
TESORERO MUNICIPAL
L.C.P. FRANCISCO DELGADILLO LIMÓN
SÍNDICO MUNICIPAL
LIC. JUAN JOSÉ RAMÍREZ CAMPOS

OBRA
CONSTRUCCIÓN DE LINEAS DE LLENADO Y DISTRIBUCIÓN AL DEPÓSITO DE AGUA POTABLE EN CUARTEL DE LA GUARDIA NACIONAL.

ESCALA 1:1,000

FECHA
ABRIL DEL 2021

L-3

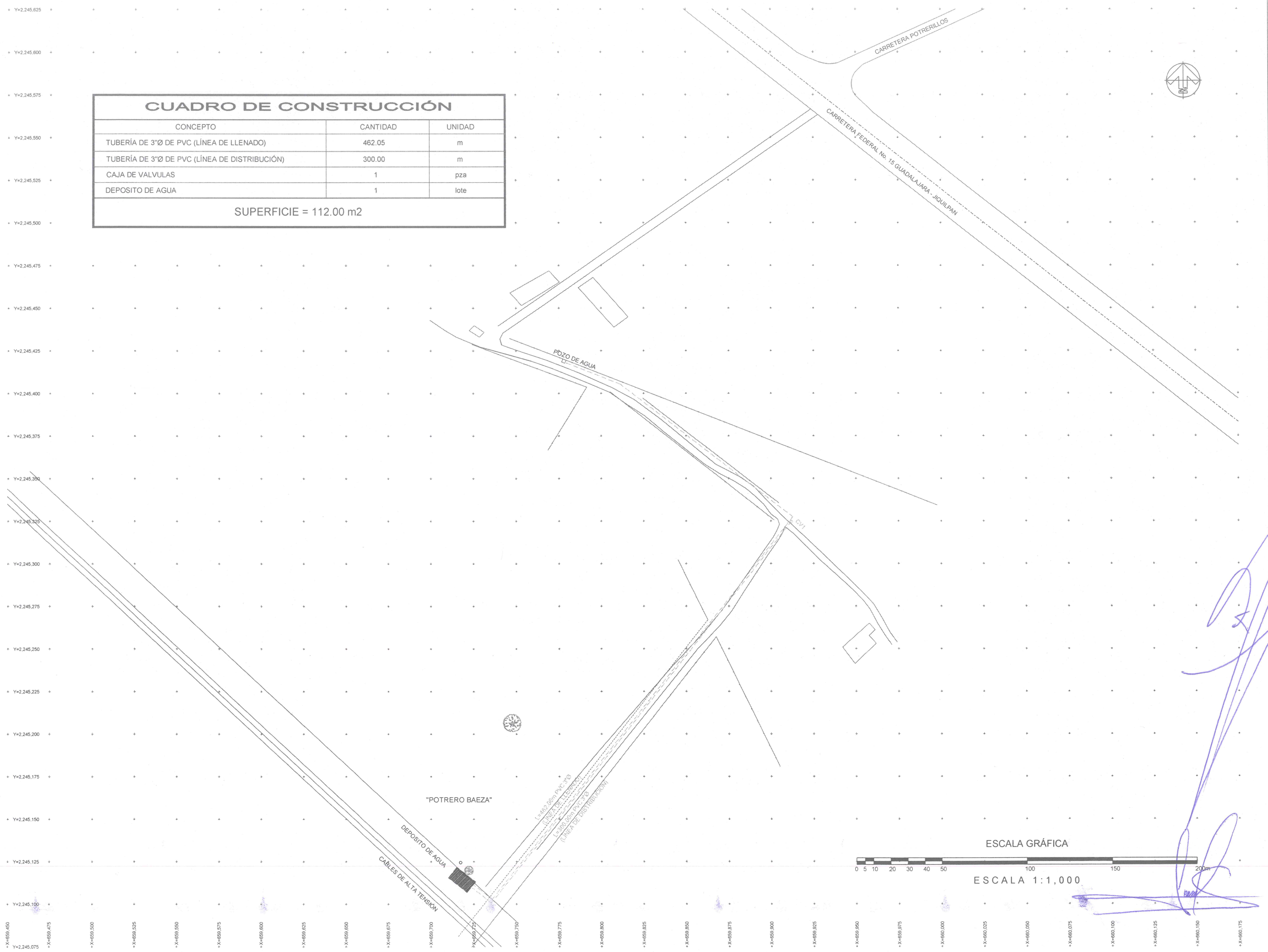
CALLE HIDALGO SUR, No. 187C, COL. CENTRO C.P. 45800
TELÉFONO: (01 387) 7532470 EXT.114

DIBUJO
ING. A. SANTOS

RUTA DE ARCHIVO
DEPOSITO GUARDIA NACIONAL.dwg

ALSERCON
ALTOS SERVICIOS EN CONSTRUCCIÓN



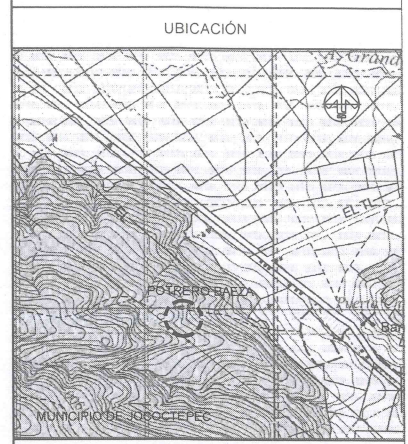


CUADRO DE CONSTRUCCIÓN		
CONCEPTO	CANTIDAD	UNIDAD
TUBERÍA DE 3"Ø DE PVC (LÍNEA DE LLENADO)	462.05	m
TUBERÍA DE 3"Ø DE PVC (LÍNEA DE DISTRIBUCIÓN)	300.00	m
CAJA DE VALVULAS	1	pza
DEPOSITO DE AGUA	1	lote
SUPERFICIE = 112.00 m2		



ALSERCON
ALTOS SERVICIOS EN
CONSTRUCCIÓN

LEVANTAMIENTO DE ÁREA PARA EL DEPOSITO DE AGUA EN EL POTRERO BAEZA, EN EL MUNICIPIO DE JOCOTEPEC, JALISCO.



UBICACIÓN
MUNICIPIO DE JOCOTEPEC

ÁREA A CONSTRUIR
112.00 m2

PROYECTO
CONSTRUCCIÓN DE LINEAS DE LLENADO Y DISTRIBUCIÓN AL DEPOSITO DE AGUA POTABLE EN CUARTEL DE LA GUARDIA NACIONAL.

LOCALIDAD
CRUCERO A POTRERILLOS

CONTENIDO
PROYECTO RED DE AGUA POTABLE

PRESIDENTE MUNICIPAL
LIC. JOSÉ MIGUEL GÓMEZ LÓPEZ

DIRECTOR DE OBRAS PÚBLICAS
ING. HÉCTOR JESÚS HERNÁNDEZ

TESORERO MUNICIPAL
L.C.P. FRANCISCO DELGADILLO LIMÓN

SINDICO MUNICIPAL
LIC. JUAN JOSÉ RAMÍREZ CAMPOS

OBRA
CONSTRUCCIÓN DE LINEAS DE LLENADO Y DISTRIBUCIÓN AL DEPOSITO DE AGUA POTABLE EN CUARTEL DE LA GUARDIA NACIONAL.

ESCALA 1:1,000

FECHA
ABRIL DEL 2021

L-4

CALLE HIDALGO SUR, No. 187C, COL. CENTRO C.P. 45800
TELÉFONO: (01 387) 7632470 EXT.114

DIBUJO
ING. A. SANTOS.

ruta de archivo
DEPOSITO GUARDIA NACIONAL.dwg

ALSERCON
ALTOS SERVICIOS EN CONSTRUCCIÓN

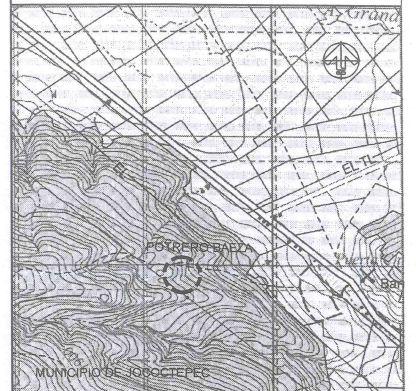




ALSERCON
ALTOS SERVICIOS EN
CONSTRUCCIÓN

LEVANTAMIENTO DE ÁREA PARA EL DEPÓSITO DE AGUA EN EL POTRERO BAEZA, EN EL MUNICIPIO DE JOCOTEPEC, JALISCO.

UBICACIÓN



ÁREA A CONSTRUIR

112.00 m²

PROYECTO
CONSTRUCCIÓN DE LINEAS DE LLENADO Y DISTRIBUCIÓN AL DEPÓSITO DE AGUA POTABLE EN CUARTEL DE LA GUARDIA NACIONAL.

LOCALIDAD
CRUCERO A POTRERILLOS

CONTENIDO
PROYECTO DEL DEPÓSITO DE AGUA POTABLE

PRESIDENTE MUNICIPAL
LIC. JOSÉ MIGUEL GÓMEZ LÓPEZ

DIRECTOR DE OBRAS PÚBLICAS
ING. HÉCTOR JESÚS HERNÁNDEZ

TESORERO MUNICIPAL
L.C.P. FRANCISCO DELGADILLO LIMÓN

SINDICO MUNICIPAL
LIC. JUAN JOSÉ RAMÍREZ CAMPOS

OBRA
CONSTRUCCIÓN DE LINEAS DE LLENADO Y DISTRIBUCIÓN AL DEPÓSITO DE AGUA POTABLE EN CUARTEL DE LA GUARDIA NACIONAL.

ESCALA 1:40

FECHA
ABRIL DEL 2021

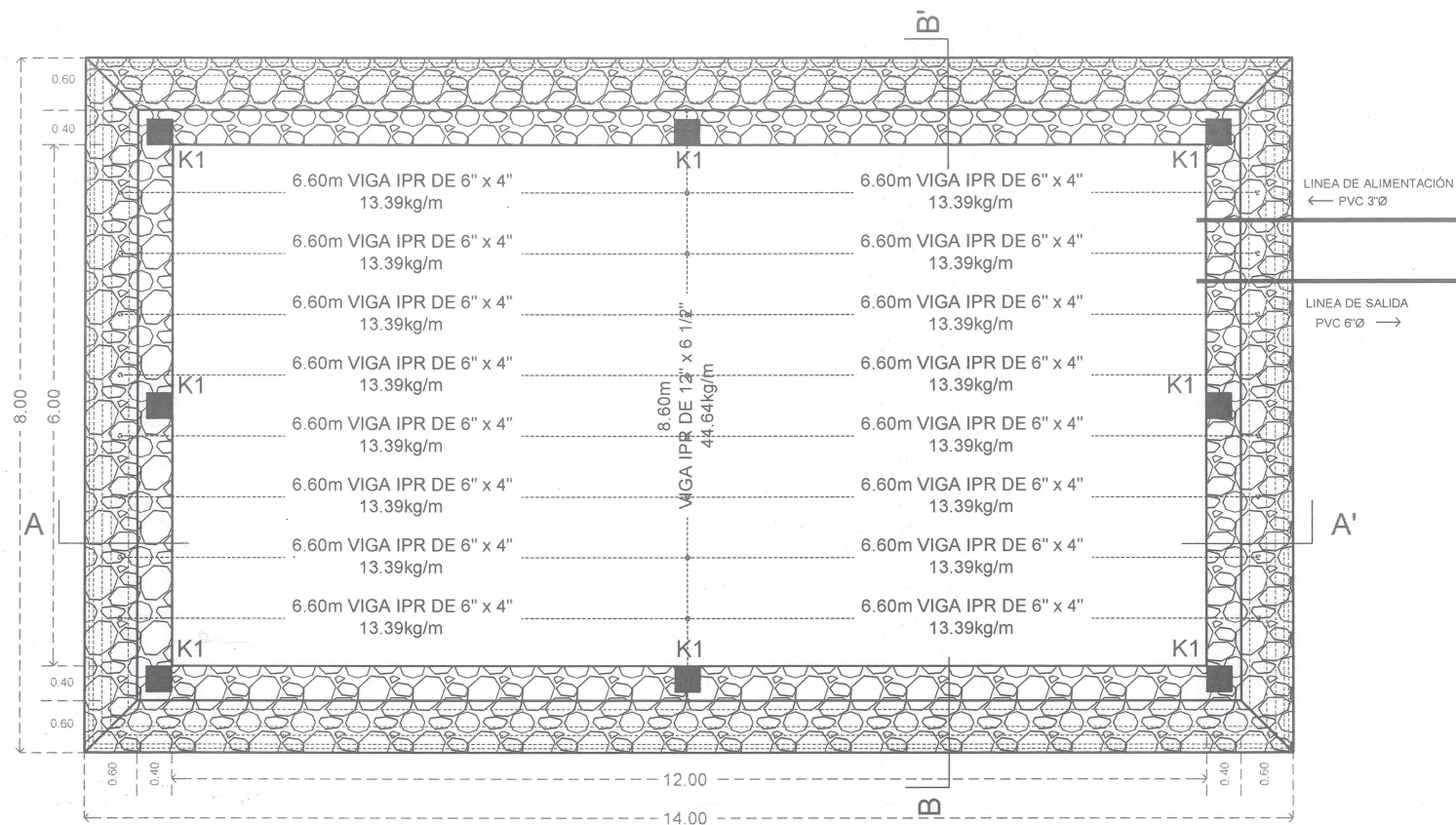
L-5

CALLE HIDALGO SUR, No. 187C, COL. CENTRO C.P. 45800
TELÉFONO: (01 387) 7532470 EXT.114

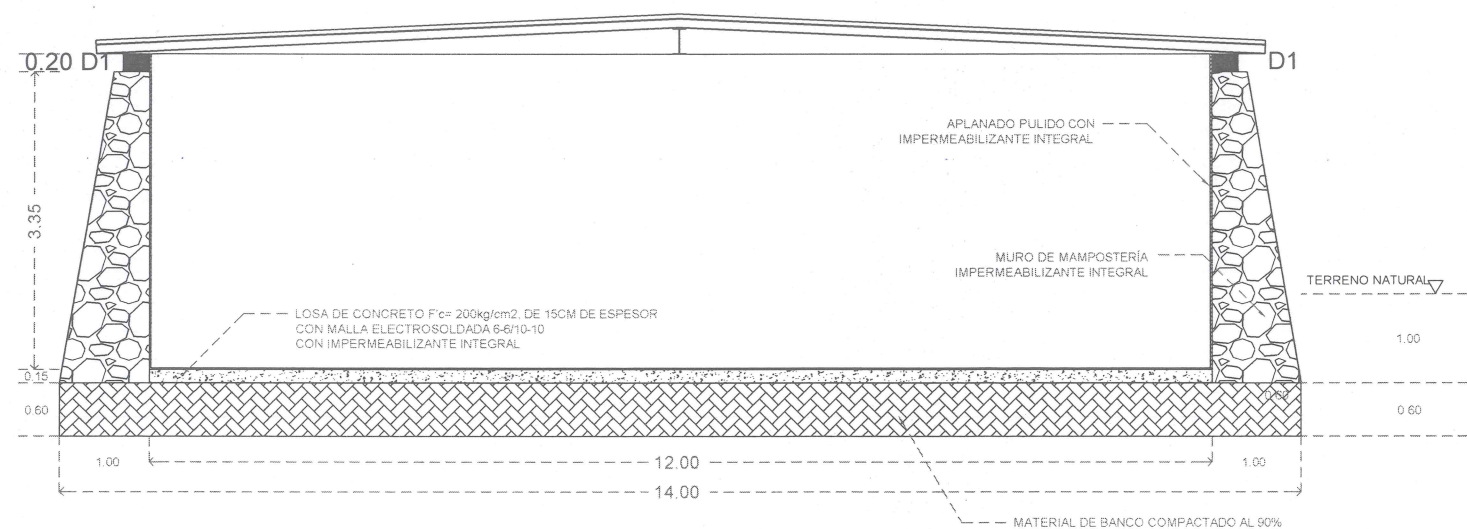
DIBUJO
ING. A. SANTOS.

RUTA DE ARCHIVO
DEPOSITO GUARDIA NACIONAL.dwg

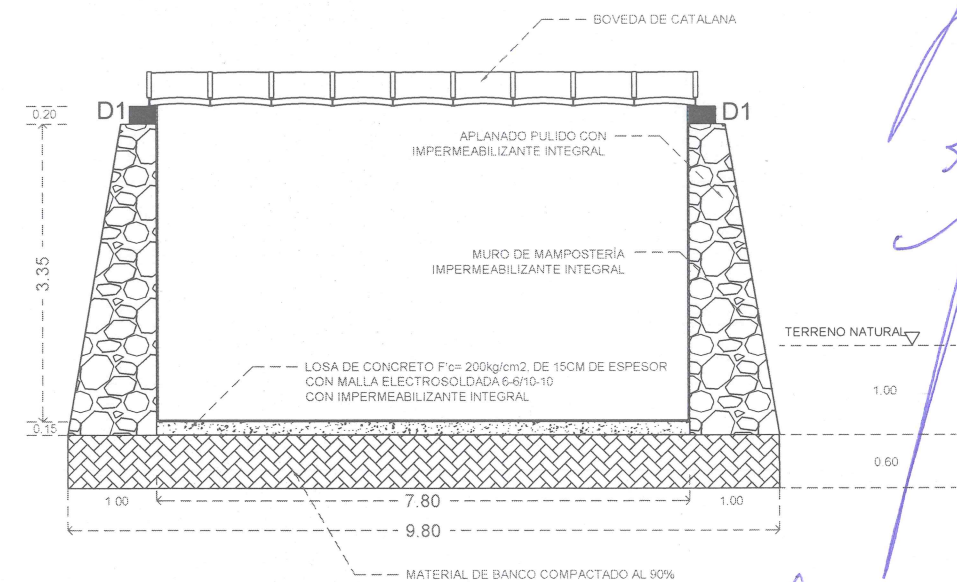
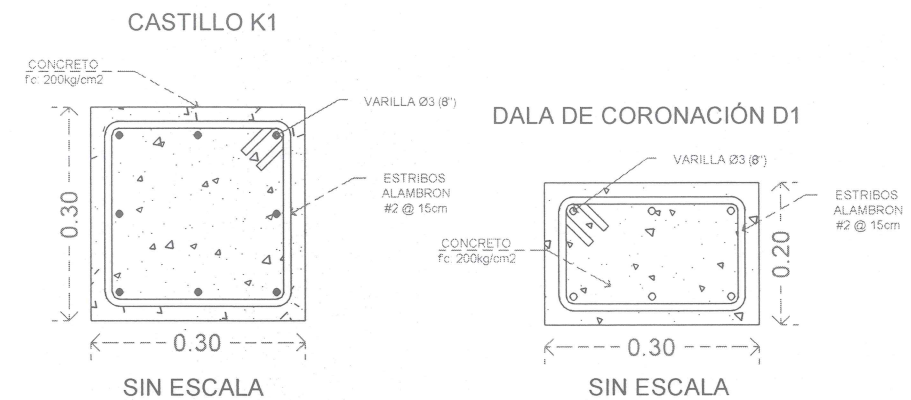
ALSERCON
ALTOS SERVICIOS EN CONSTRUCCIÓN



PLANTA DEL DEPÓSITO
ESCALA 1:40



SECCIÓN A, A'
ESCALA 1:40



SECCIÓN B, B'
ESCALA 1:40

[Handwritten signature in blue ink]



Google Earth

©2020 Google
©2020 INEGI



ALSERCON ALTOS SERVICIOS EN CONSTRUCCIÓN

LEVANTAMIENTO DE ÁREA PARA EL DEPÓSITO DE AGUA EN EL POTRERO BAEZA, EN EL MUNICIPIO DE JOCOTEPEC, JALISCO.

UBICACIÓN



ÁREA A CONSTRUIR

112.00 m2

PROYECTO
CONSTRUCCIÓN DE LINEAS DE LLENADO Y DISTRIBUCIÓN AL DEPOSITO DE AGUA POTABLE EN CUARTEL DE LA GUARDIA NACIONAL

LOCALIDAD
CRUCERO A POTRERILLOS

CONTENIDO
LOCALIZACIÓN EN GOOGLE

PRESIDENTE MUNICIPAL
LIC. JOSÉ MIGUEL GÓMEZ LÓPEZ

DIRECTOR DE OBRAS PÚBLICAS
ING. HÉCTOR JESÚS HERNÁNDEZ

TESORERO MUNICIPAL
L.C.P. FRANCISCO DELGADILLO LIMÓN

SÍNDICO MUNICIPAL
LIC. JUAN JOSÉ RAMÍREZ CAMPOS

OBRA
CONSTRUCCIÓN DE LINEAS DE LLENADO Y DISTRIBUCIÓN AL DEPOSITO DE AGUA POTABLE EN CUARTEL DE LA GUARDIA NACIONAL.

SIN ESCALA

FECHA
ABRIL DEL 2021

L-6

CALLE HIDALGO SUR. No. 187C, COL. CENTRO C.P. 45800
TELÉFONO: (01 387) 7632470 EXT.114

DIBUJO
ING. A. SANTOS.

RUTA DE ARCHIVO
DEPOSITO GUARDIA NACIONAL.dwg

ALSERCON
ALTOS SERVICIOS EN CONSTRUCCIÓN