

CROQUIS DE LOCALIZACIÓN GEOGRÁFICA



CROQUIS DE LOCALIZACIÓN REGIONAL

MACROLOCALIZACIÓN



LOCALIDAD DE CHANTEPEC

MUNICIPIO DE JOCOTEPEC



SOJO SERVICIOS DE INGENIERIA Y OBRAS, S.A. DE C.V.
 AMARANTO # 203-1* LOS ABEDULES,
 C.P. 45650 TLAJOMULCO DE ZUÑIGA,
 JALISCO

"CONSTRUCCIÓN Y EQUIPAMIENTO DE PLAZA PRINCIPAL EN CHANTEPEC, MUNICIPIO DE JOCOTEPEC, JALISCO" (CONSTRUCCIÓN DE EDIFICIO ADMINISTRATIVO).

UBICACIÓN



ÁREA A CONSTRUIR

185.76 m²

PROYECTO
 "CONSTRUCCIÓN Y EQUIPAMIENTO DE PLAZA PRINCIPAL EN CHANTEPEC, MUNICIPIO DE JOCOTEPEC, JALISCO" (CONSTRUCCIÓN DE EDIFICIO ADMINISTRATIVO).

LOCALIDAD
 CHANTEPEC

CONTENIDO
 MACROLOCALIZACIÓN



PRESIDENTE MUNICIPAL
 LIC. JOSÉ MIGUEL GÓMEZ LÓPEZ
 DIRECTOR DE OBRAS PÚBLICAS
 ING. HECTOR JESÚS HERNÁNDEZ
 TESORERO MUNICIPAL
 LIC. FRANCISCO DELGADO LÍMON
 SÍNDICO MUNICIPAL
 LIC. JUAN JOSÉ RAMÍREZ CAMPOS

OBRA
 "CONSTRUCCIÓN Y EQUIPAMIENTO DE PLAZA PRINCIPAL EN CHANTEPEC, MUNICIPIO DE JOCOTEPEC, JALISCO" (CONSTRUCCIÓN DE EDIFICIO ADMINISTRATIVO)

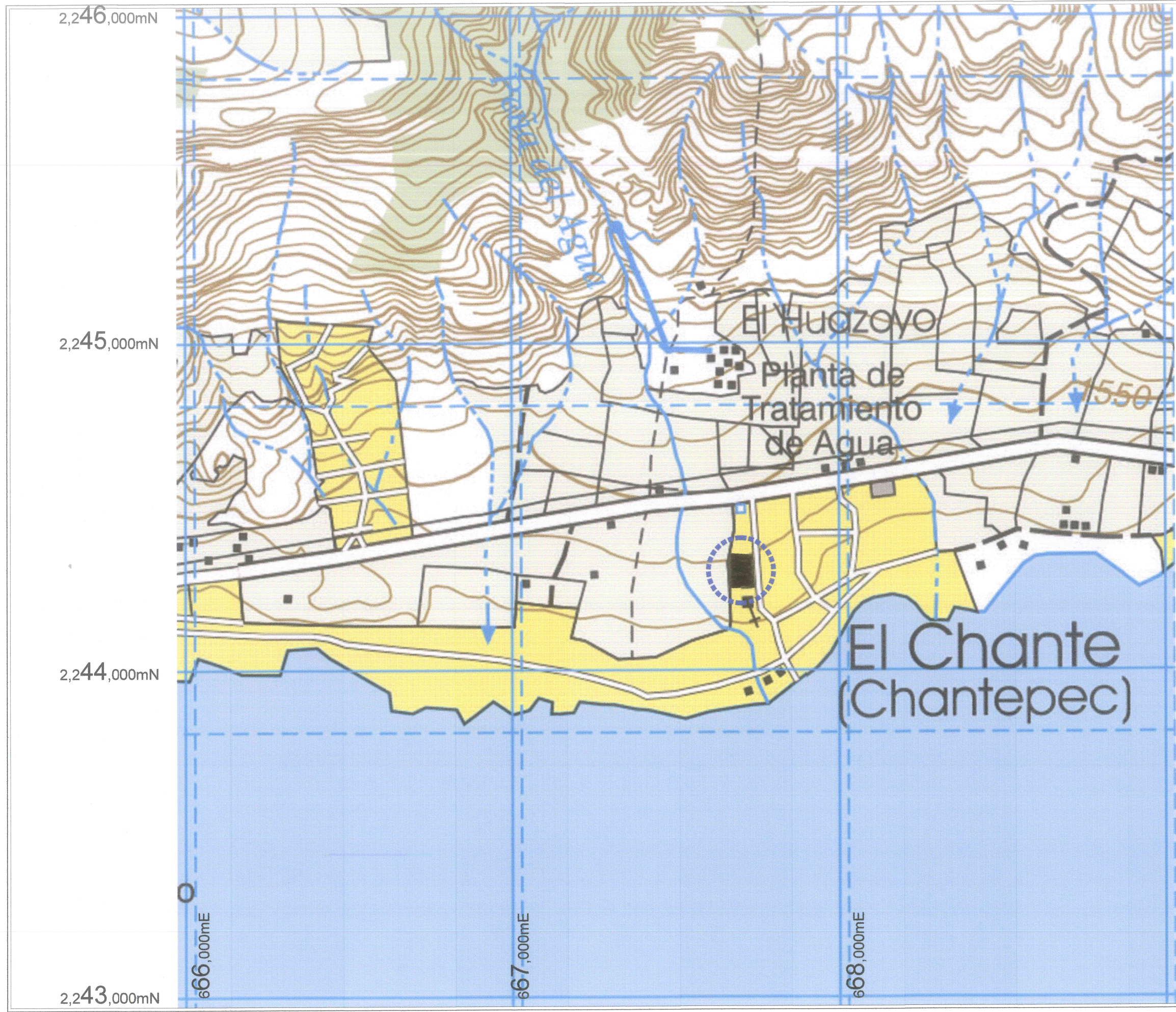
OPERADO
 SIN ESCALA

FECHA
 DICIEMBRE DEL 2020

L-1

CALLE HIDALGO SUR, No. 187C, COL. CENTRO C.P. 45800
 TELÉFONO: (01 367) 7632470 EXT.114

DIBUJO: ING. FSC REVISÓ: ING. FSC
 RUTA DE ARCHIVO: DELEGACIÓN EN CHANTEPEC.dwg
 H. AYUNTAMIENTO CONSTITUCIONAL DE JOCOTEPEC, JAL. 2018 - 2021



CARTA TOPOGRÁFICA
JOCOTEPEC F13D75
JALISCO
CUADRÍCULA UTM A CADA 1,000m

669,000mE



**SOJO SERVICIOS DE INGENIERIA
Y OBRAS, S.A. DE C.V.**
AMARANTO # 203-1° LOS ABEDULES,
C.P. 45650 TLAJOMULCO DE ZUÑIGA,
JALISCO

"CONSTRUCCIÓN Y EQUIPAMIENTO DE PLAZA PRINCIPAL EN CHANTEPEC,
MUNICIPIO DE JOCOTEPEC, JALISCO" (CONSTRUCCIÓN DE EDIFICIO
ADMINISTRATIVO).

UBICACIÓN

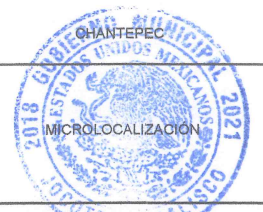


ÁREA A CONSTRUIR

185.76 m2

PROYECTO
"CONSTRUCCIÓN Y EQUIPAMIENTO DE PLAZA PRINCIPAL
EN CHANTEPEC, MUNICIPIO DE JOCOTEPEC, JALISCO"
(CONSTRUCCIÓN DE EDIFICIO ADMINISTRATIVO).

LOCALIDAD



CONTENIDO

MICROLOCALIZACIÓN

PRESIDENTE MUNICIPAL
LIC. JOSÉ MIGUEL GÓMEZ LÓPEZ
DIRECTOR DE OBRAS PÚBLICAS
ING. HECTOR JESÚS HERNÁNDEZ
TESORERO MUNICIPAL
LIC. FRANCISCO DELSACILLO LIMÓN
SÍNDICO MUNICIPAL
LIC. JUAN JOSÉ RAMÍREZ CAMPOS

OBRA

"CONSTRUCCIÓN Y EQUIPAMIENTO DE PLAZA
PRINCIPAL EN CHANTEPEC, MUNICIPIO DE
JOCOTEPEC, JALISCO" (CONSTRUCCIÓN DE
EDIFICIO ADMINISTRATIVO).

FOCOCI 2020
SIN ESCALA

FECHA

DICIEMBRE DEL 2020

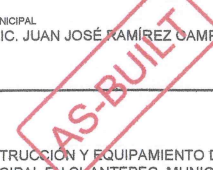
L-2

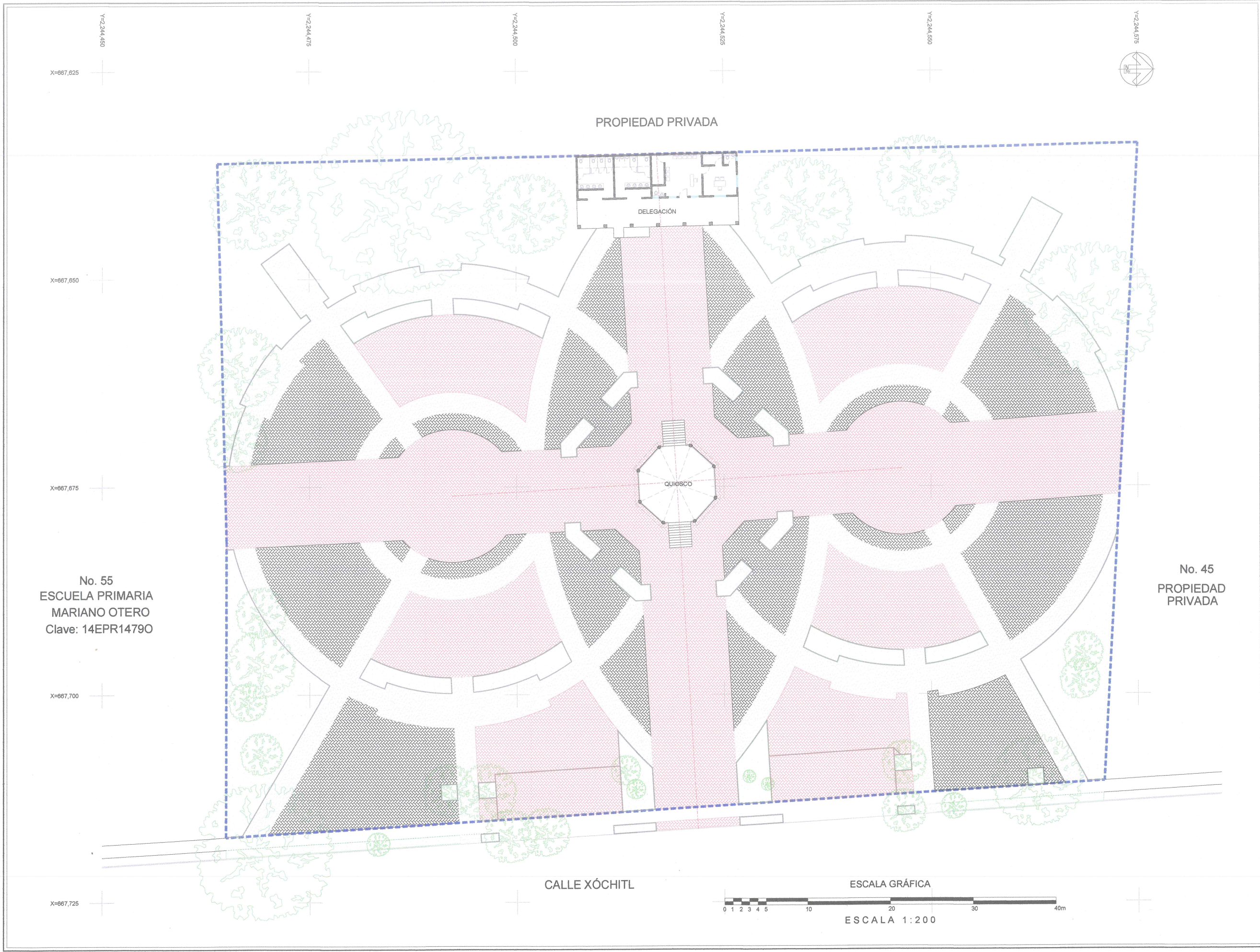
CALLE HIDALGO SUR, No. 187C, COL. CENTRO C.P. 45600
TELÉFONO: (01 387) 7832470 EXT.114

DIBUJO: ING. FSC REVISÓ: ING. FSC

RUTA DE ARCHIVO: DELEGACIÓN EN CHANTEPEC.dwg

H. AYUNTAMIENTO
CONSTITUCIONAL DE JOCOTEPEC, JAL.
2018 - 2021





SOJO SERVICIOS DE INGENIERIA Y OBRAS, S.A. DE C.V.
 AMARANTO # 203-1ª LOS ABEDULES,
 C.P. 45650 TLAJOMULCO DE ZUÑIGA,
 JALISCO

"CONSTRUCCIÓN Y EQUIPAMIENTO DE PLAZA PRINCIPAL EN CHANTEPEC, MUNICIPIO DE JOCOOTEPPEC, JALISCO" (CONSTRUCCIÓN DE EDIFICIO ADMINISTRATIVO).

UBICACIÓN



ÁREA A CONSTRUIR

185.76 m²

PROYECTO
 "CONSTRUCCIÓN Y EQUIPAMIENTO DE PLAZA PRINCIPAL EN CHANTEPEC, MUNICIPIO DE JOCOOTEPPEC, JALISCO" (CONSTRUCCIÓN DE EDIFICIO ADMINISTRATIVO).

LOCALIDAD
 CHANTEPEC

CONTENIDO
 UBICACIÓN DE LA DELEGACIÓN EN LA PLAZOLETA DEL CHANTE



PRESIDENTE MUNICIPAL
 LIC. JOSÉ MIGUEL GÓMEZ LÓPEZ

DIRECTOR DE OBRAS PÚBLICAS
 ING. HECTOR JESÚS HERNÁNDEZ

TESORERO MUNICIPAL
 LIC. FRANCISCO DELGADILLO LIMÓN

SÍNDICO MUNICIPAL
 LIC. JUAN JOSÉ RAMÍREZ CAMPOS

OBRA
 "CONSTRUCCIÓN Y EQUIPAMIENTO DE PLAZA PRINCIPAL EN CHANTEPEC, MUNICIPIO DE JOCOOTEPPEC, JALISCO" (CONSTRUCCIÓN DE EDIFICIO ADMINISTRATIVO)



FECHA
 DICIEMBRE DEL 2020

CALLE HIDALGO SUR, No. 187C, COL. CENTRO C.P. 45800
 TELÉFONO: (01 367) 7832470 EXT.114

DIBUJO
 ING. FSC

REVISÓ
 ING. FSC

RUTA DE ARCHIVO
 DELEGACIÓN EN CHANTEPEC.dwg

H. AYUNTAMIENTO CONSTITUCIONAL DE JOCOOTEPPEC, JAL. 2018 - 2021

L-3



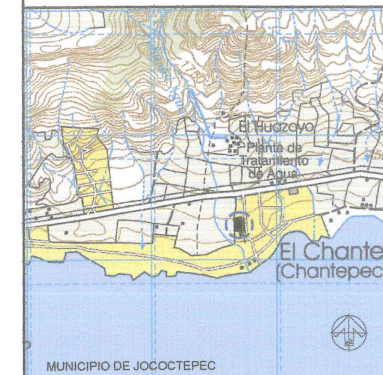
SERVICIOS DE INGENIERIA Y OBRAS S.A. DE C.V.

SOJO SERVICIOS DE INGENIERIA Y OBRAS, S.A. DE C.V.

AMARANTO # 203-1° LOS ABEDULES, C.P. 45650 TLAJOMULCO DE ZUÑIGA, JALISCO

"CONSTRUCCIÓN Y EQUIPAMIENTO DE PLAZA PRINCIPAL EN CHANTEPEC, MUNICIPIO DE JOCOTEPEC, JALISCO" (CONSTRUCCIÓN DE EDIFICIO ADMINISTRATIVO).

UBICACIÓN



MUNICIPIO DE JOCOTEPEC

ÁREA A CONSTRUIR

185.76 m2

PROYECTO

"CONSTRUCCIÓN Y EQUIPAMIENTO DE PLAZA PRINCIPAL EN CHANTEPEC, MUNICIPIO DE JOCOTEPEC, JALISCO" (CONSTRUCCIÓN DE EDIFICIO ADMINISTRATIVO).

LOCALIDAD

CHANTEPEC

CONTENIDO

PROYECTO DE LA DELEGACIÓN

PRESIDENTE MUNICIPAL LIC. JOSÉ MIGUEL GÓMEZ LÓPEZ

DIRECTOR DE OBRAS PÚBLICAS ING. HECTOR JESÚS HERNÁNDEZ

TESORERO MUNICIPAL LIC. FRANCISCO DELGADO LLIMÓN

SÍNDICO MUNICIPAL LIC. JUAN JOSÉ RAMÍREZ CAMPOS

OBRA

"CONSTRUCCIÓN Y EQUIPAMIENTO DE PLAZA PRINCIPAL EN CHANTEPEC, MUNICIPIO DE JOCOTEPEC, JALISCO" (CONSTRUCCIÓN DE EDIFICIO ADMINISTRATIVO).

ESCALA 1:100

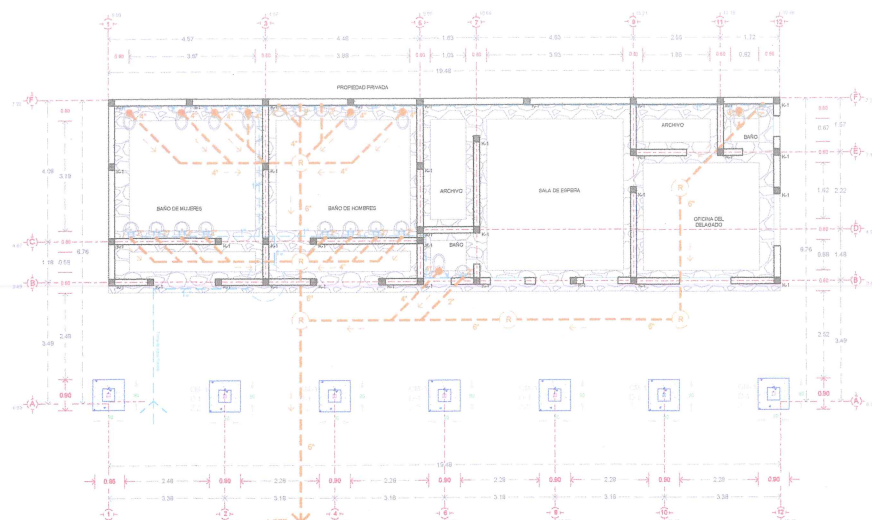
FECHA DICIEMBRE DEL 2020

CALLE HIDALGO SUR, No. 187C, COL. CENTRO C.P. 45800 TELÉFONO: (01 361) 7832470 EXT.114

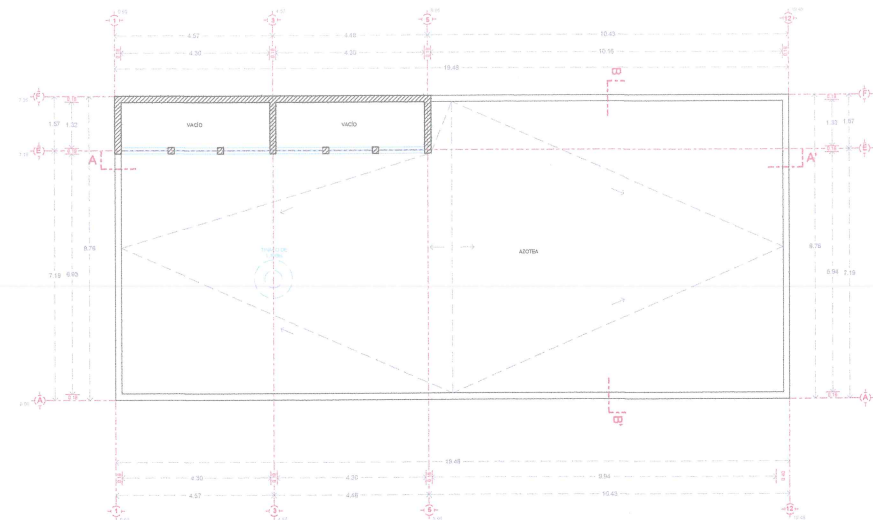
DIBUJO ING. FSC REVISÓ ING. FSC

RUTA DE ARCHIVO DELEGACIÓN EN CHANTEPEC.dwg

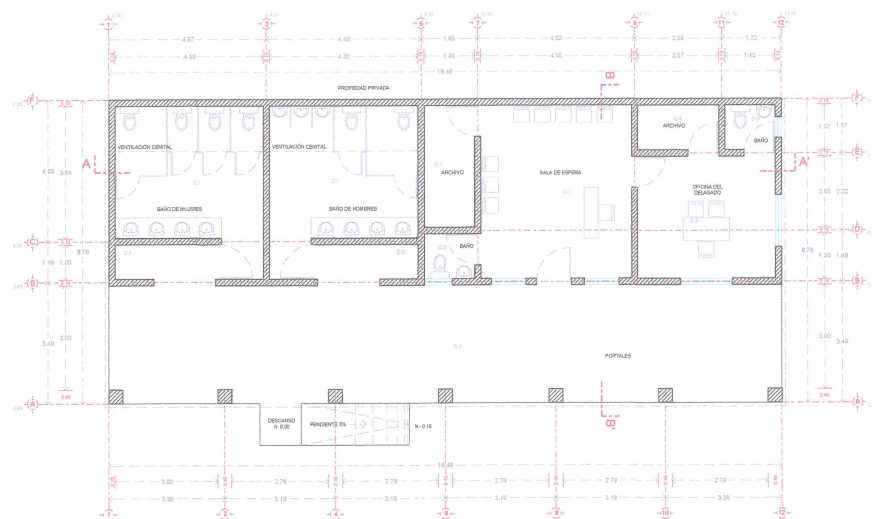
H. AYUNTAMIENTO CONSTITUCIONAL DE JOCOTEPEC, JAL. 2018 - 2021



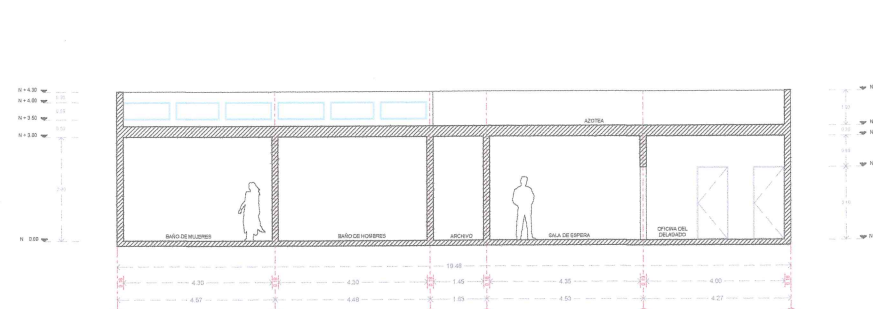
Planta de Cimentación Escala 1 : 100



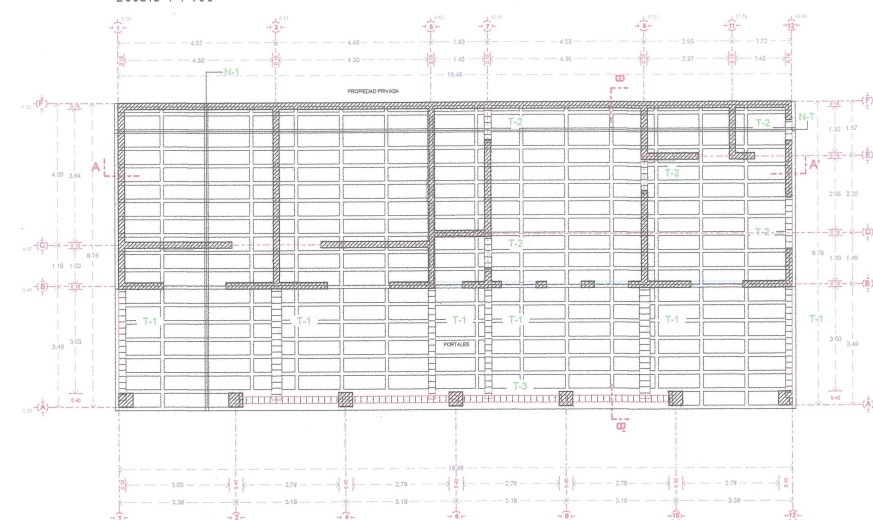
Planta de Azotea Escala 1 : 100



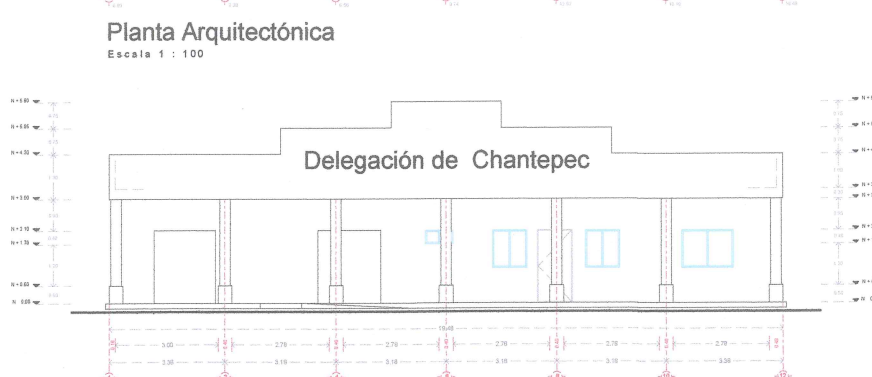
Planta Arquitectónica Escala 1 : 100



Sección Longitudinal A, A' Escala 1 : 100



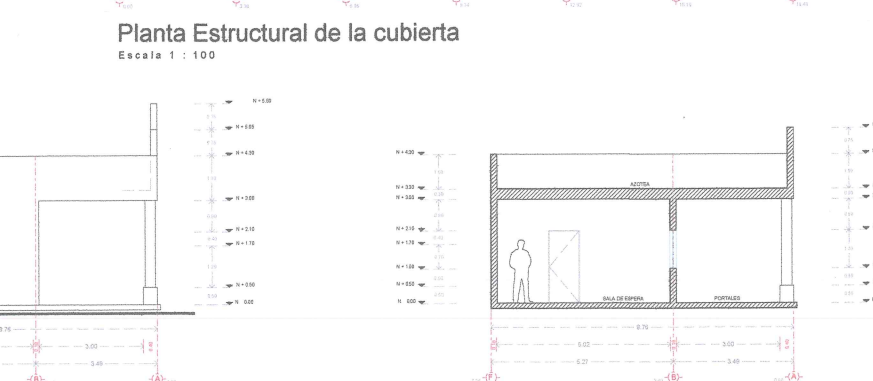
Planta Estructural de la cubierta Escala 1 : 100



Elevación principal oriente Escala 1 : 100



Elevación Norte Escala 1 : 100



Elevación Sur Escala 1 : 100



Sección Transversal B, B' Escala 1 : 100

Isométrico de Instalación Sanitaria



Isométrico de Instalación Hidráulica



L-4



Google Earth

© 2020 Google
© 2020 INEGI

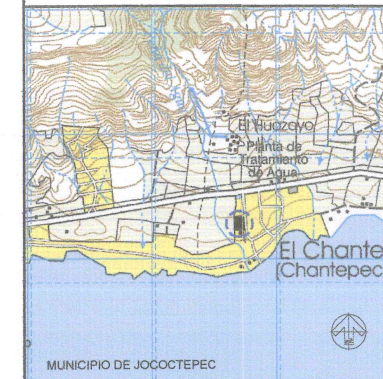
SOJO

SERVICIOS DE INGENIERIA
Y OBRAS S.A. DE C.V.

**SOJO SERVICIOS DE INGENIERIA
Y OBRAS, S.A. DE C.V.**
AMARANTO # 203-1° LOS ABEDULES,
C.P. 45650 TLAJOMULCO DE ZUÑIGA,
JALISCO

"CONSTRUCCIÓN Y EQUIPAMIENTO DE PLAZA PRINCIPAL EN CHANTEPEC,
MUNICIPIO DE JOCOTEPEC, JALISCO" (CONSTRUCCIÓN DE EDIFICIO
ADMINISTRATIVO).

UBICACIÓN



ÁREA A CONSTRUIR

185.76 m2

PROYECTO

"CONSTRUCCIÓN Y EQUIPAMIENTO DE PLAZA PRINCIPAL
EN CHANTEPEC, MUNICIPIO DE JOCOTEPEC, JALISCO"
(CONSTRUCCIÓN DE EDIFICIO ADMINISTRATIVO).

LOCALIDAD

CHANTEPEC

CONTENIDO



PRESIDENTE MUNICIPAL

LIC. JOSÉ MIGUEL GÓMEZ LÓPEZ

DIRECTOR DE OBRAS PÚBLICAS

ING. HECTOR JESÚS HERNÁNDEZ

TESORERO MUNICIPAL

LIC. P. FRANCISCO DELGADILLO LIMÓN

SÍNDICO MUNICIPAL

LIC. JUAN JOSÉ RAMÍREZ CAMPOS

OBRA

"CONSTRUCCIÓN Y EQUIPAMIENTO DE PLAZA
PRINCIPAL EN CHANTEPEC, MUNICIPIO DE
JOCOTEPEC, JALISCO" (CONSTRUCCIÓN DE
EDIFICIO ADMINISTRATIVO).

OPERADO
FOCOCI 2020
SIN ESCALA

FECHA

DICIEMBRE DEL 2020

L-7

CALLE HIDALGO SUR, No. 187C, COL. CENTRO C.P. 45800
TELÉFONO: (01 387) 7832470 EXT.114

DIBUJO

ING. FSC

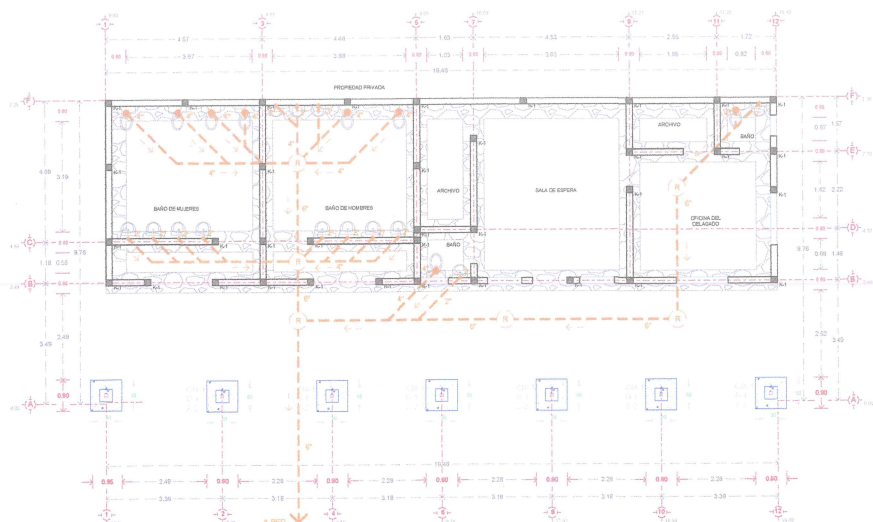
REVISÓ

ING. FSC

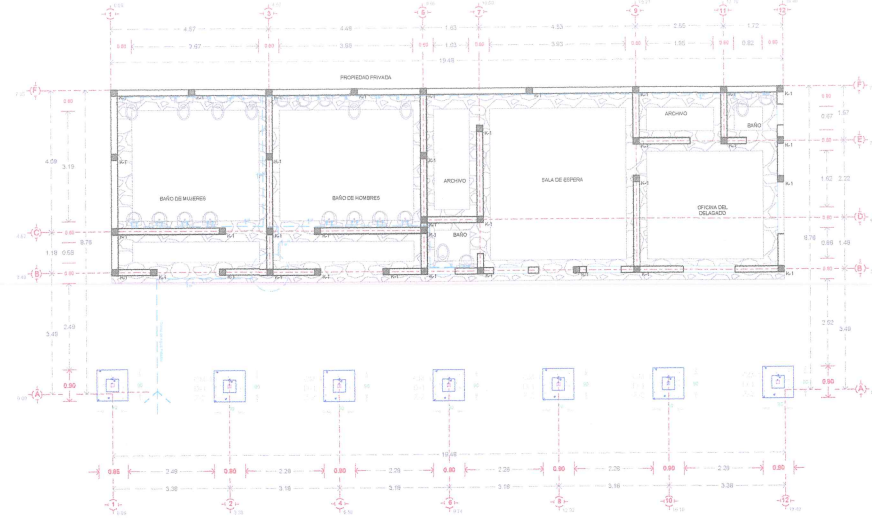
RUTA DE ARCHIVO

DELEGACIÓN EN CHANTEPEC.dwg

H. AYUNTAMIENTO
CONSTITUCIONAL DE JOCOTEPEC, JAL.
2018 - 2021



Planta de Cimentación
Escala 1 : 100

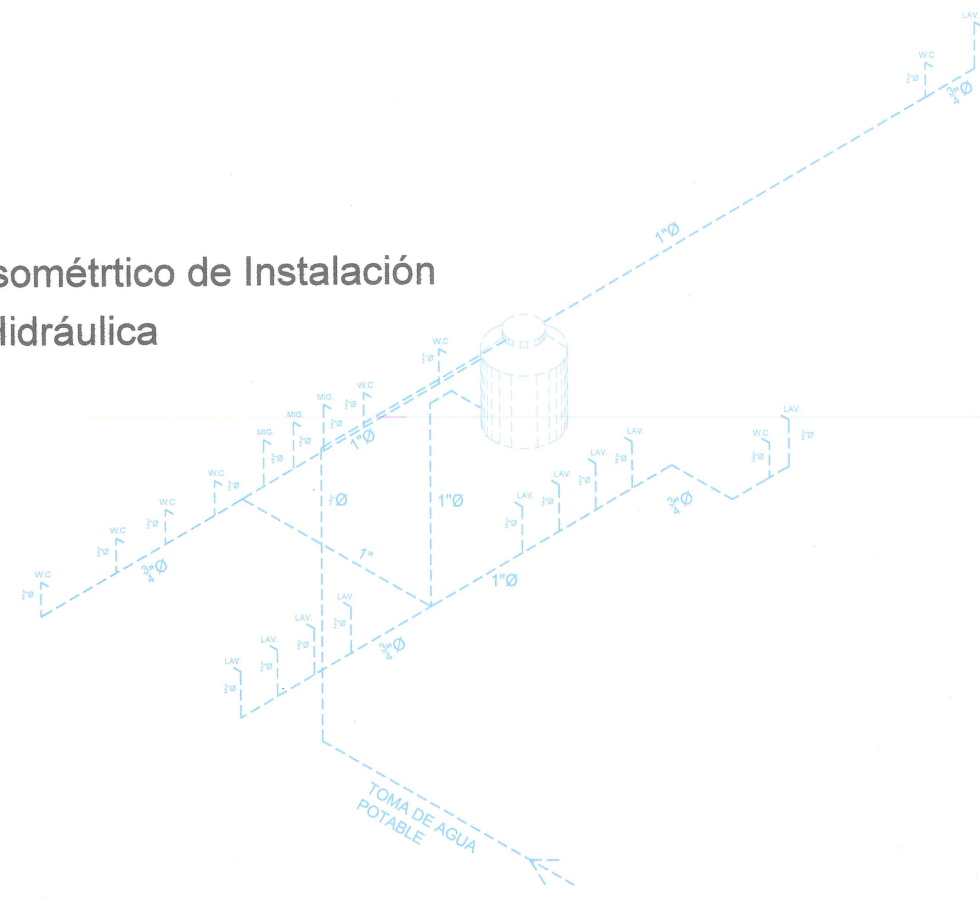


Planta de Cimentación
Escala 1 : 100



Isométrico de Instalación Sanitaria

Isométrico de Instalación Hidráulica



SOJO SERVICIOS DE INGENIERIA Y OBRAS, S.A. DE C.V.
AMARANTO # 203-1ª LOS ABEDULES,
C.P. 45650 TLAJOMULCO DE ZUÑIGA,
JALISCO

"CONSTRUCCIÓN Y EQUIPAMIENTO DE PLAZA PRINCIPAL EN CHANTEPEC, MUNICIPIO DE JOCOCTEPEC, JALISCO" (CONSTRUCCIÓN DE EDIFICIO ADMINISTRATIVO).

UBICACIÓN



MUNICIPIO DE JOCOCTEPEC

ÁREA A CONSTRUIR

185.76 m²

PROYECTO

"CONSTRUCCIÓN Y EQUIPAMIENTO DE PLAZA PRINCIPAL EN CHANTEPEC, MUNICIPIO DE JOCOCTEPEC, JALISCO" (CONSTRUCCIÓN DE EDIFICIO ADMINISTRATIVO).

LOCALIDAD

CHANTEPEC

CONTENIDO

DIRECCION DE OBRAS PUBLICAS OPERADO FOGOCI 2020

PRESIDENTE MUNICIPAL

LIC. JOSÉ MIGUEL GÓMEZ LÓPEZ

DIRECTOR DE OBRAS PUBLICAS

ING. HECTOR JESÚS HERNÁNDEZ

TESORERO MUNICIPAL

L.C.P. FRANCISCO DELGADILLO LIMÓN

SÍNDICO MUNICIPAL

LIC. JUAN JOSÉ RAMÍREZ CAMPOS

OBRA

"CONSTRUCCIÓN Y EQUIPAMIENTO DE PLAZA PRINCIPAL EN CHANTEPEC, MUNICIPIO DE JOCOCTEPEC, JALISCO" (CONSTRUCCIÓN DE EDIFICIO ADMINISTRATIVO).

ESCALA 1 : 100

FECHA

DICIEMBRE DEL 2020

L-8

CALLE HIDALGO SUR, No. 187C, COL. CENTRO C.P. 45600
TELÉFONO: (01 367) 7832470 EXT. 114

DIBUJO

ING. FSC

REVISÓ

ING. FSC

RUTA DE ARCHIVO

DELEGACIÓN EN CHANTEPEC.dwg

H. AYUNTAMIENTO CONSTITUCIONAL DE JOCOCTEPEC, JALISCO
2018 - 2021

"CONSTRUCCIÓN Y EQUIPAMIENTO DE PLAZA PRINCIPAL EN CHANTEPEC,
MUNICIPIO DE JOCOOTEPPEC, JALISCO" (CONSTRUCCIÓN DE EDIFICIO
ADMINISTRATIVO).

UBICACIÓN



MUNICIPIO DE JOCOOTEPPEC

ÁREA A CONSTRUIR

185.76 m2

PROYECTO
"CONSTRUCCIÓN Y EQUIPAMIENTO DE PLAZA PRINCIPAL
EN CHANTEPEC, MUNICIPIO DE JOCOOTEPPEC, JALISCO"
(CONSTRUCCIÓN DE EDIFICIO ADMINISTRATIVO).

LOCALIDAD
CHANTEPEC

CONTENIDO
ACABADOS EN LA DELEGACIÓN

PRESIDENTE MUNICIPAL
LIC. JOSÉ MIGUEL GÓMEZ LOPEZ

DIRECTOR DE OBRAS PÚBLICAS
ING. HECTOR JESÚS HERNÁNDEZ

TESORERO MUNICIPAL
L.C.P. FRANCISCO DELGADILLO LIMÓN

SÍNDICO MUNICIPAL
LIC. JUAN JOSÉ RAMÍREZ CAMPOS

OBRA
"CONSTRUCCIÓN Y EQUIPAMIENTO DE PLAZA
PRINCIPAL EN CHANTEPEC, MUNICIPIO DE
JOCOOTEPPEC, JALISCO" (CONSTRUCCIÓN DE
EDIFICIO ADMINISTRATIVO).

ESCALA 1:100

FECHA
DICIEMBRE DEL 2020

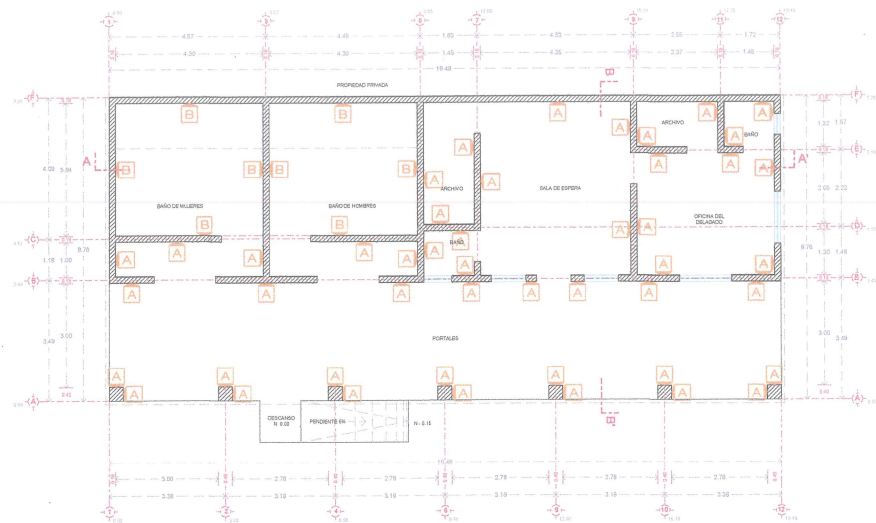
CALLE HIDALGO SUR, No. 187C, COL. CENTRO C.P. 45800
TELÉFONO: (01 387) 7632470 EXT.114

DIBUJO
ING. FSC

REVISÓ
ING. FSC

RUUTA DE ARCHIVO
DELEGACIÓN EN CHANTEPEC.dwg

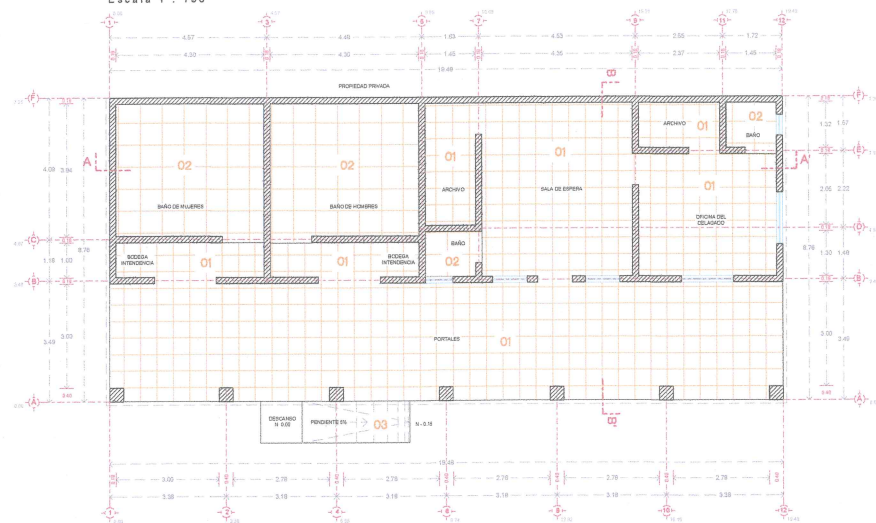
H. AYUNTAMIENTO
CONSTITUCIONAL DE JOCOOTEPPEC, JAL.
2018 - 2021



Planta Acabados Muros
Escala 1 : 100

A ENRIARRE APALLILLADO FINO CON MORTERO CEMENTO-ARENA,
PROPORCIÓN 1:4 O MASILLA PEGADURO DE 2 cm DE ESPESOR,
TEXTURIZADO COLOR BEIGE.

B AZULEJO COLOR BEIGE



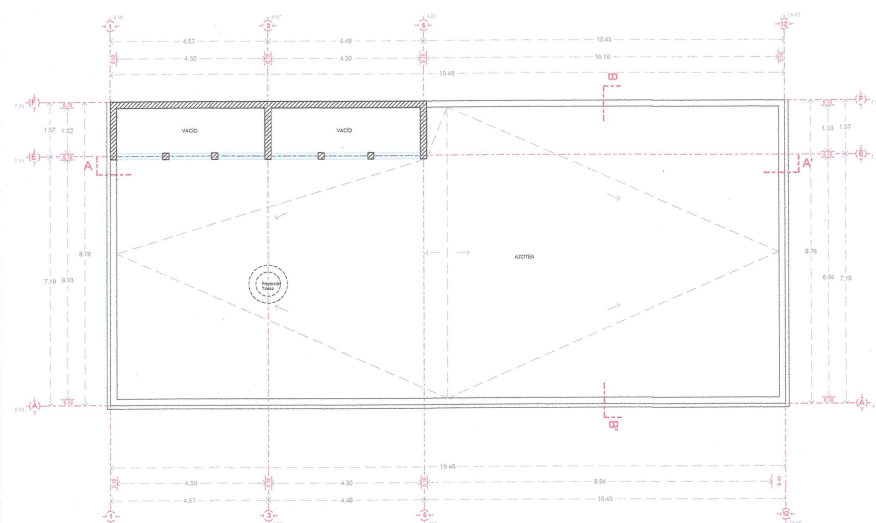
Planta Acabados Piso
Escala 1 : 100

01 PISO PORCELANATO COLOR BEIGE

02 AZULEJO COLOR BEIGE

03 CONCRETO FC=150KG/CM2 TERMINADO ESCOBIADO

04 IMPERMEABILIZANTE, APLICADO EN 2 CAPAS.



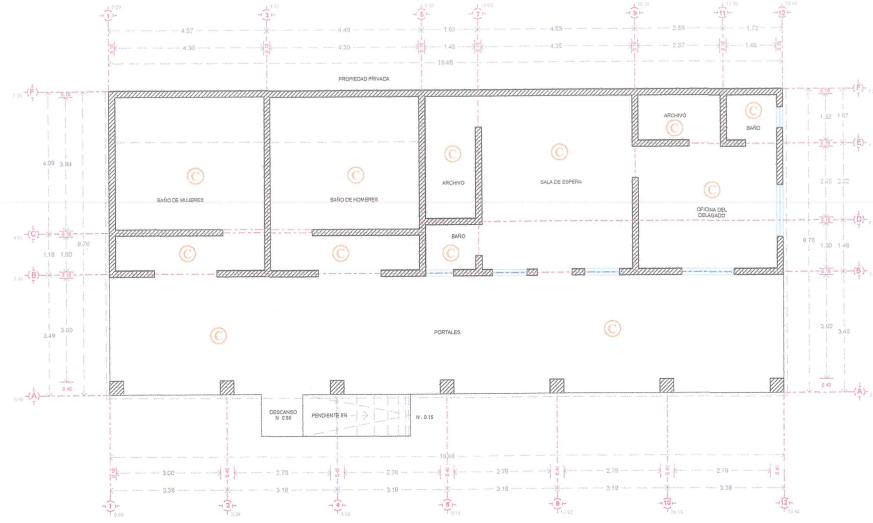
Planta Acabados Piso Azotea
Escala 1 : 100

01 PISO PORCELANATO 45x45cm JUNTA A 3MM, MARCA
ECONOMICA COLOR GRIS

02 AZULEJO DE 50x50cm MARCA ECONOMICA COLOR AZUL

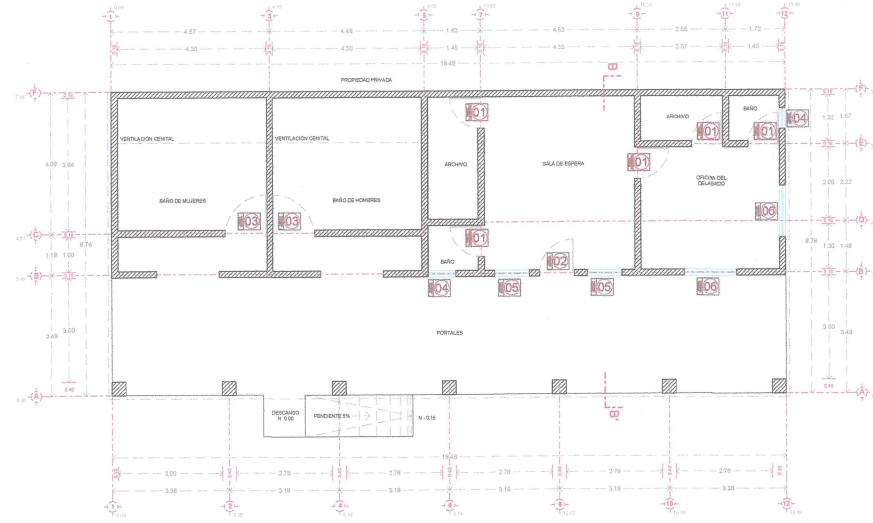
03 CONCRETO FC=150KG/CM2 TERMINADO ESCOBIADO

04 IMPERMEABILIZANTE, APLICADO EN 2 CAPAS.



Planta Acabados Techo
Escala 1 : 100

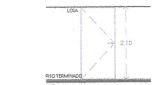
C ENRIARRE APALLILLADO FINO CON MORTERO CEMENTO-ARENA,
PROPORCIÓN 1:4 O MASILLA PEGADURO DE 2 cm DE ESPESOR,
TEXTURIZADO COLOR BEIGE.



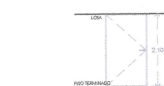
Planta Acabados Mobiliario
Escala 1 : 100



PUERTA DE TAMBOR DE 0.90X2.10 M. CON
TRIPLAY DE CABSILLA DE 5 MM. Y BASTIDOR DE
MADERA DE PINO DE PRIMERA CON PUNZADOS
A CADA 30 CM.



PUERTA METÁLICA DE 1.00 M. DE ANCHO POR
2.1 M. DE ALTURA, CON MARCO DE TUBULAR
P-150 CAL 18 Y PERFILES INTERMEDIOS,
CONTRAMARCO DE TUBULAR M-225 CAL 18,
TABLERO DE LÁMINA 140 CAL 20, EN LA PARTE
INFERIOR Y VANDOS PARA DOS CRISTALES (NO
INCLUIDOS) EN LA PARTE SUPERIOR



PUERTA METÁLICA DE 1.20 M. DE ANCHO POR
2.1 M. DE ALTURA, CON MARCO DE TUBULAR
P-150 CAL 18 Y PERFILES INTERMEDIOS,
CONTRAMARCO DE TUBULAR M-225 CAL 18,
TABLERO DE LÁMINA 140 CAL 20, EN LA PARTE
INFERIOR Y VANDOS PARA DOS CRISTALES (NO
INCLUIDOS) EN LA PARTE SUPERIOR



VENTANA UN FIJO Y UN CORREDIZO DE 0.80
POR 0.40 M. DE ALTURA ARMADO CON PERFILES
TUBULARES CAL. 18, MARCA PROLAMSA,
NÚMEROS: 101, 103, 121, 122, 123, 124, Y 154,
CON APLICACIÓN DE PRIMER ANTICORROSIVO Y
ACABADO CON PINTURA DE ESMALTE.



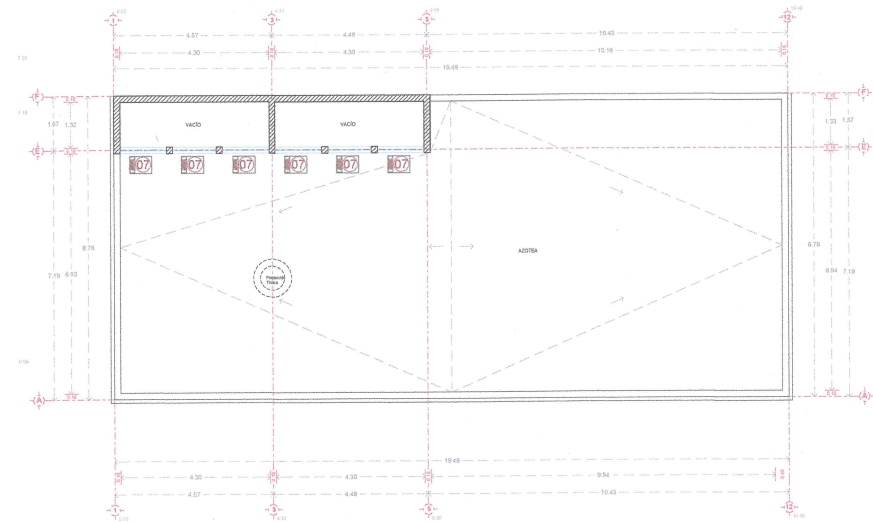
VENTANA UN FIJO Y UN CORREDIZO DE 1.00
POR 1.10 M. DE ALTURA ARMADO CON PERFILES
TUBULARES CAL. 18, MARCA PROLAMSA,
NÚMEROS: 101, 103, 121, 122, 123, 124, Y 154,
CON APLICACIÓN DE PRIMER ANTICORROSIVO Y
ACABADO CON PINTURA DE ESMALTE.



VENTANA UN FIJO Y UN CORREDIZO DE 1.50
POR 1.10 M. DE ALTURA ARMADO CON PERFILES
TUBULARES CAL. 18, MARCA PROLAMSA,
NÚMEROS: 101, 103, 121, 122, 123, 124, Y 154,
CON APLICACIÓN DE PRIMER ANTICORROSIVO Y
ACABADO CON PINTURA DE ESMALTE.



VENTANA METÁLICA A BASE DE SOLERA,
ÁNGULO Y PERFILES TUBULARES DE ACERO DE
1.30X0.50M



Planta Acabados Mobiliario Azotea
Escala 1 : 100

AS-BUILT

L-9